

ЛИСТ СУПЕРВЫКРОЕК **SCHNITTBOGEN**

burda 4/12

Ergänzender und notwendiger Bestandteil zum Gebrauch des Heftes. Alle Modelle stehen unter Urheberrecht.

This is an integral and essential part of the issue. All designs are copyrighted. Copying for commercial purposes is not allowed.

ОБЯЗАТЕЛЬНОЕ ПРИЛОЖЕНИЕ К ЖУРНАЛУ. ВСЕ МОДЕЛИ ОХРАНЯЮТСЯ АВТОРСКИМ ПРАВОМ, ЗАПРЕЩАЮЩИМ ИХ ПРОИЗВОДСТВО НА ПРОДАЖУ.

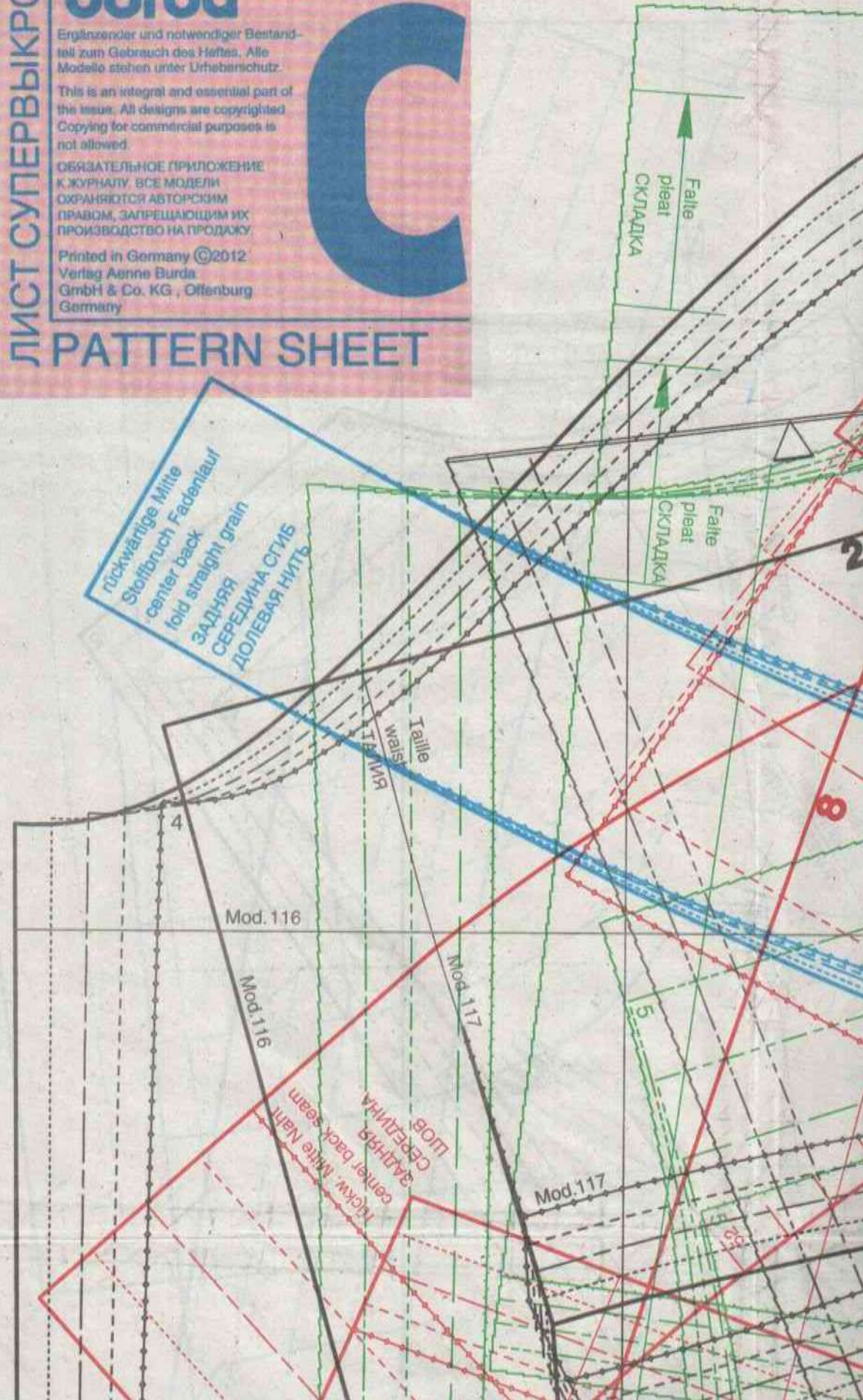
Printed in Germany ©2012
Verlag Anne Burda
GmbH & Co. KG, Offenburg
Germany

PATTERN SHEET

Suchnummer
Reference number
НОМЕРА ДЕТАЛЕЙ ВЫКРОЕК

8

rückwärtige Mitte
Stoffbruch Fadentlauf
center back
fold straight grain
ЗАДНЯЯ
СЕРЕДИНА СГИБ
ДОЛЕВАЯ НИТЬ



8

5

21

23

Schlitz / slit
ШЛИЦА,
РАЗРЕЗ

10cm (4")

23

21

Fadenlauf
straight grain
ДОЛЕВАЯ НИТЬ

Fadenlauf
straight grain
ДОЛЕВАЯ НИТЬ

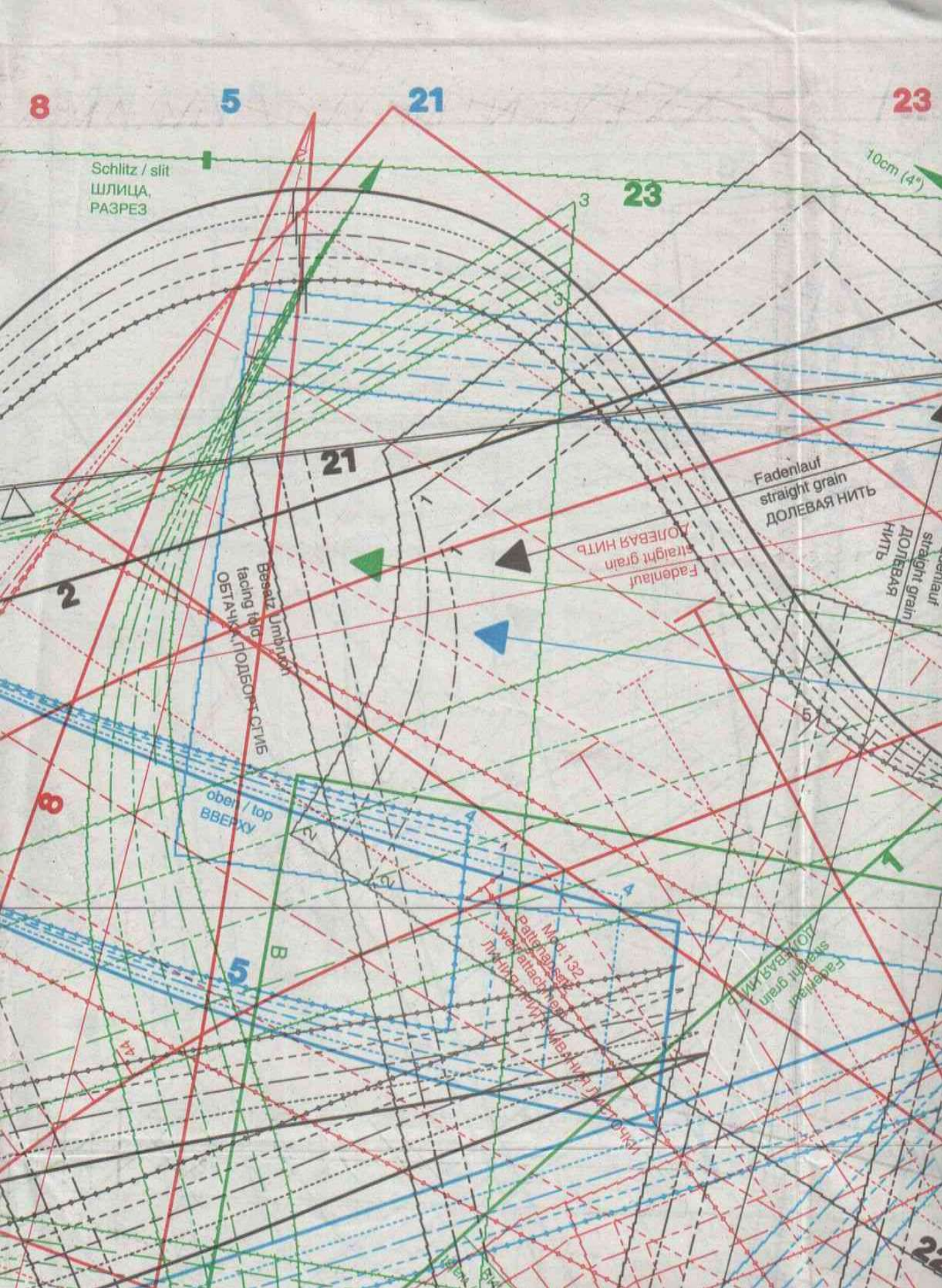
Fadenlauf
straight grain
ДОЛЕВАЯ НИТЬ

Besatz Umbrichen
facing fold
ОБТАЧКА ПОДВОРОТ СГИБ

ober / top
ВВЕРХУ

Mod. 132
Pattengansatz
уже прикреплен
Личия риги мивнир Личия

Fadenlauf
straight grain
ДОЛЕВАЯ НИТЬ



23

2

6.

22

24

10cm (4")

rückwärtige Mitte Stoffbruch
center back fold
ЗАДНЯЯ СЕРЕДИНА СГИБ

Naht seam
ШОВ

rückwärtige Mitte
center back
ЗАДНЯЯ СЕРЕДИНА СГИБ

rückwärtige Mitte
center back
ЗАДНЯЯ СЕРЕДИНА

14cm (5 1/2")

Fadenlauf
straight grain
ДОЛЕВАЯ НИТЬ

Fadenlauf
straight grain
ДОЛЕВАЯ НИТЬ

Fadenlauf
straight grain
ДОЛЕВАЯ НИТЬ

einfallen
ease
ПРИПОСАДИТЬ

3

21a

2

Umbruch / No
СГИБ

22

Naht / seam
ШОВ

Taille
waist
ТАЛИЯ

24

14cm (5 1/2")

9.

4

nur Papierschnitteile zusammensetzen
join paper pattern pieces only
для совмещения бумажных выкроек

einfallen
ease
приподнять

Bezahl-Steinbruch
facing top
задняя часть камня

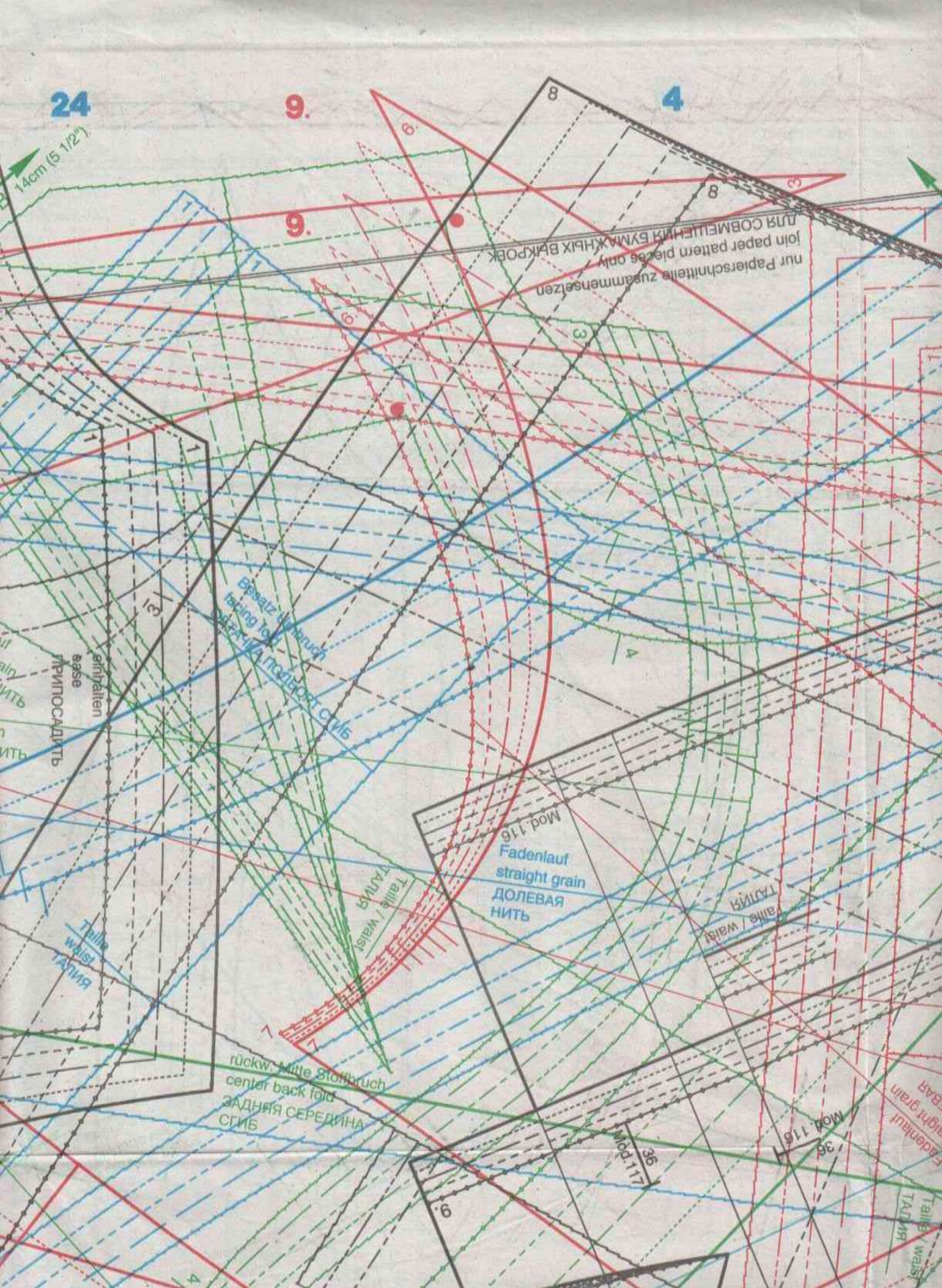
Mod. 116
Fadenlauf
straight grain
ДОЛЕВАЯ
НИТЬ

rückw. Mitte Stoffbruch
center back fold
ЗАДНЯЯ СЕРЕДИНА
СГИБ

Mod. 116
Fadenlauf
straight grain
ДОЛЕВАЯ
НИТЬ

Mod. 116
Fadenlauf
straight grain
ДОЛЕВАЯ
НИТЬ

Mod. 116
Fadenlauf
straight grain
ДОЛЕВАЯ
НИТЬ



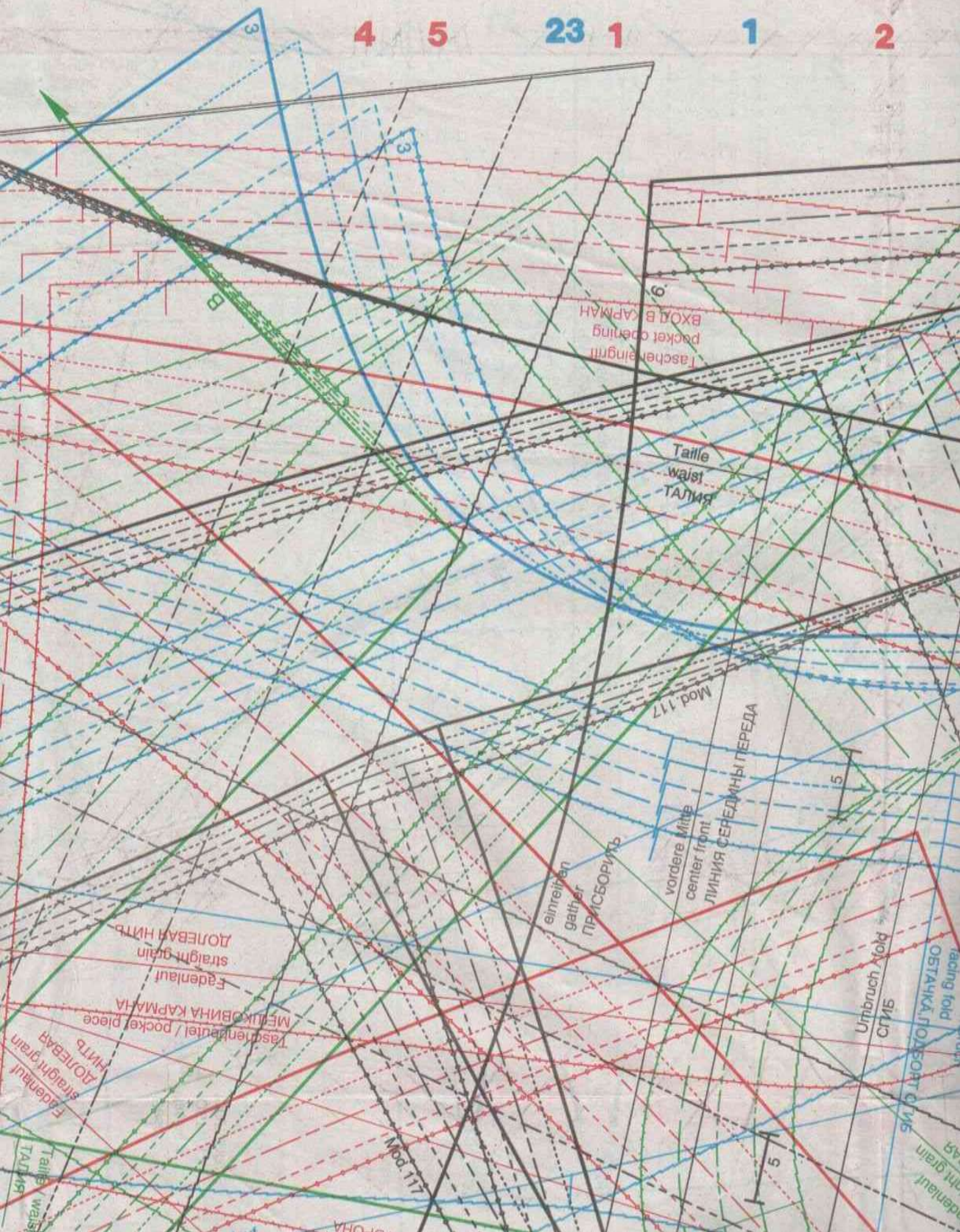
4

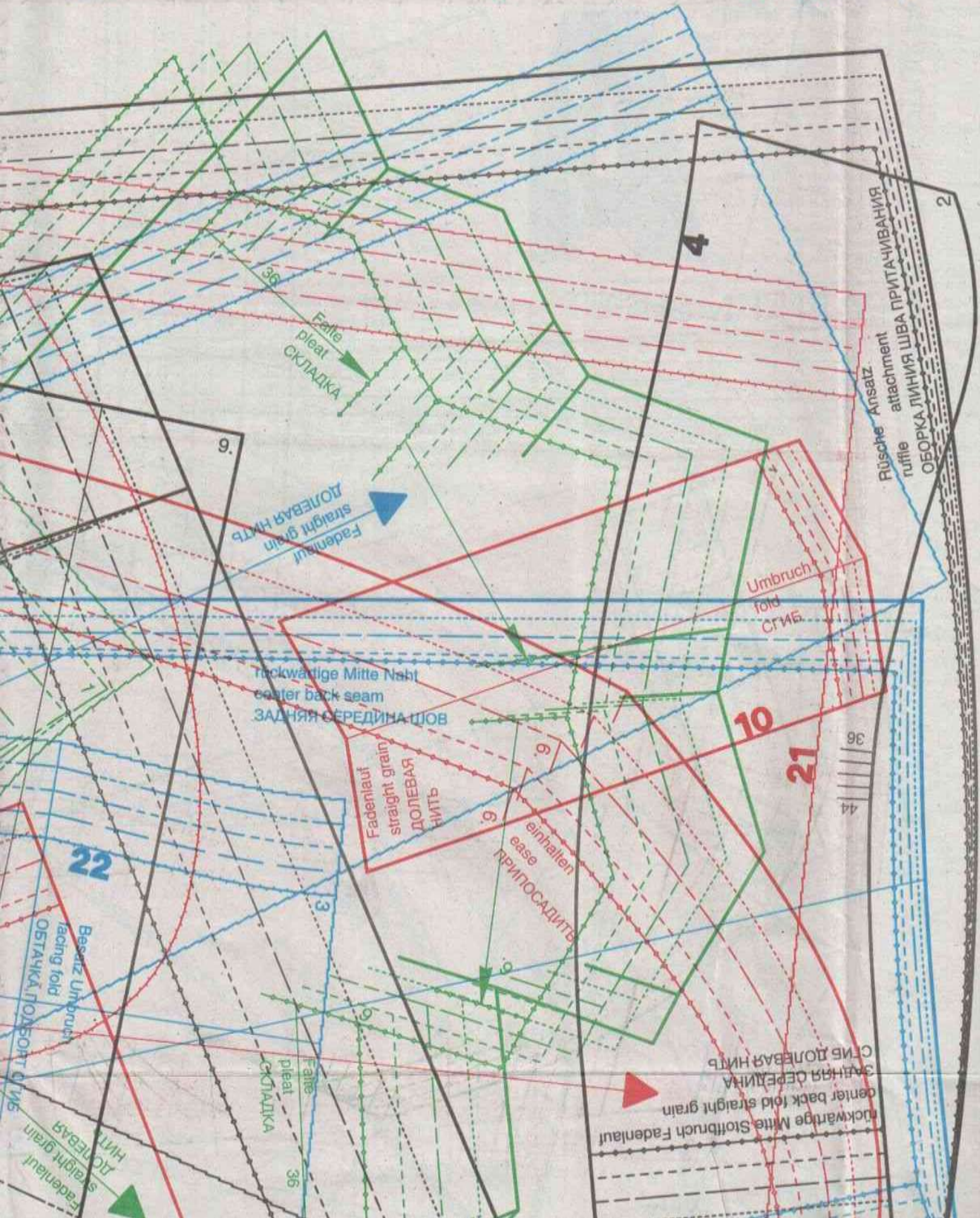
5

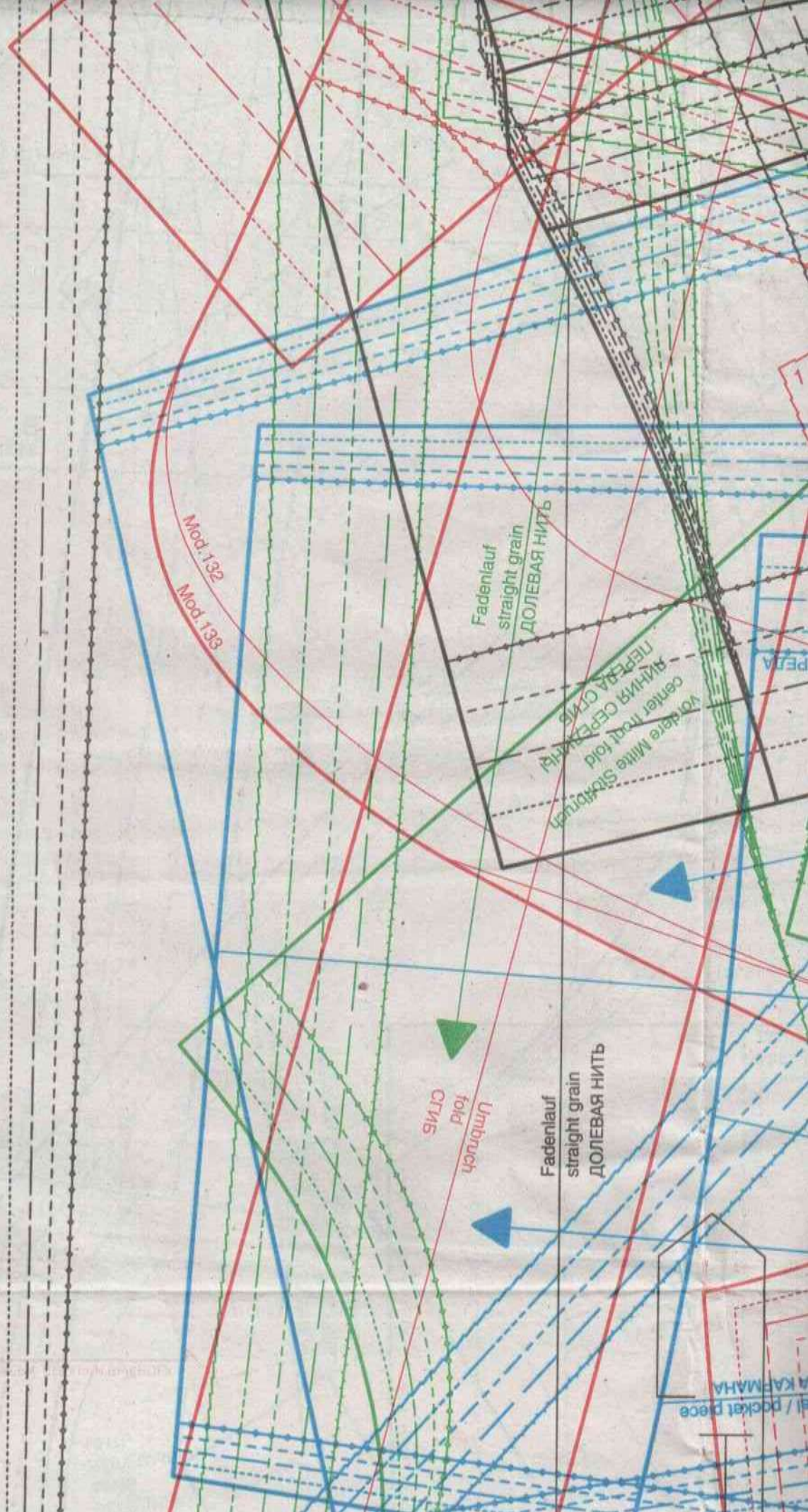
23 1

1

2







Mod. 132
Mod. 133

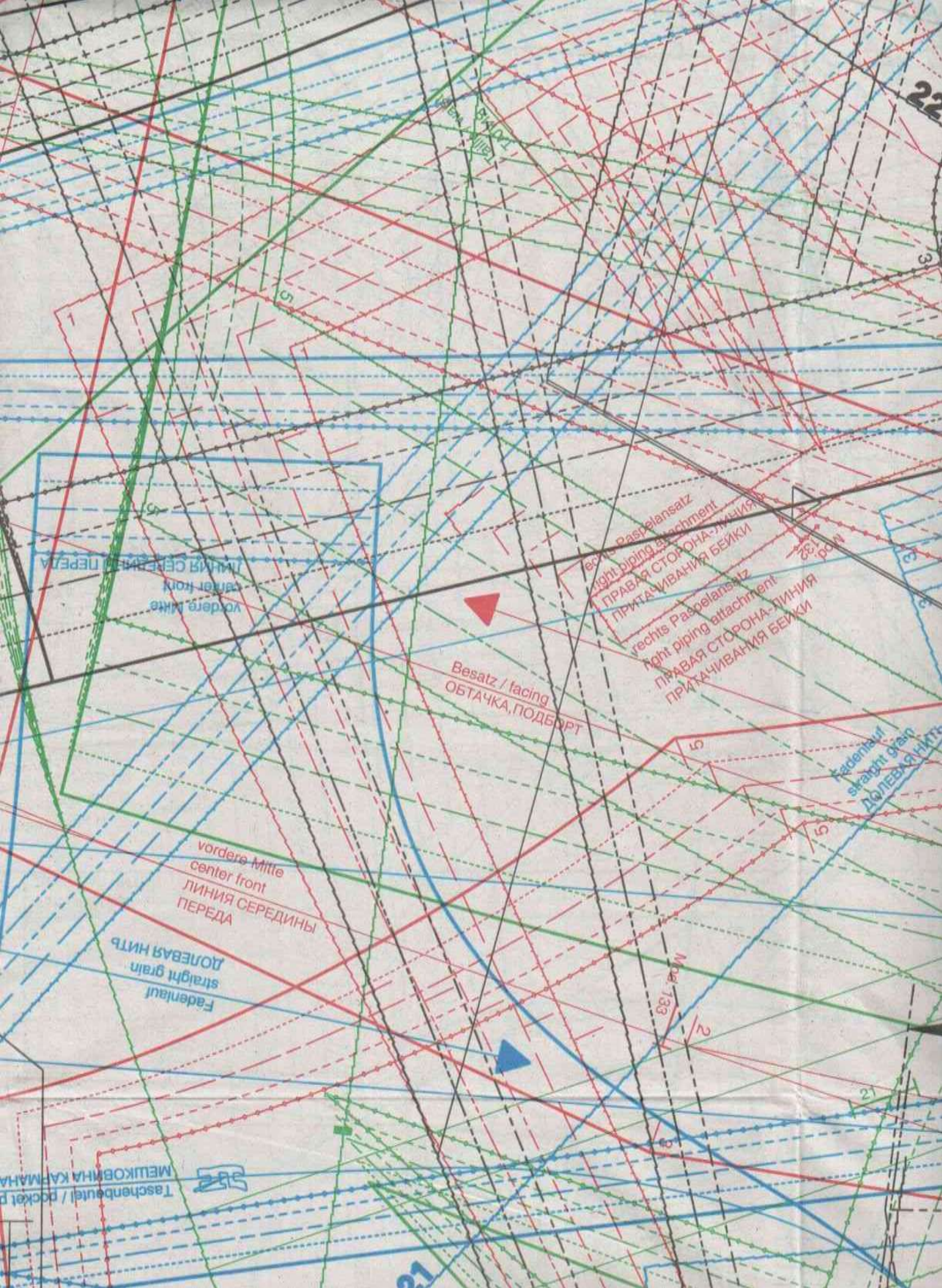
Fadenlauf
straight grain
ДОЛЕВАЯ НИТЬ

ЛИНЬЯ СЕРДИЦА
center front fold
Vor derer Mitte Strichlinie

Umbnuch
fold
СТИБ

Fadenlauf
straight grain
ДОЛЕВАЯ НИТЬ

БЛ / pocket piece
КАРМАН



Besatz / facing
ОБТАЧКА, ПОДБОРТ

rechts Paabelansatz
right piping attachment
ПРАВАЯ СТОРОНА-ЛУННИЯ
ПРИТАЧИВАНИЯ БЕЙКИ

rechts Paabelansatz
right piping attachment
ПРАВАЯ СТОРОНА-ЛУННИЯ
ПРИТАЧИВАНИЯ БЕЙКИ

vordere Mitte
center front
ЛИНИЯ СЕРЕДИНЫ
ПЕРЕДА

Fadenlauf
straight grain
ДОЛЕВАЯ НИТЬ

Fadenlauf
straight grain
ДОЛЕВАЯ НИТЬ

Taschenbeutel / pocket
МЕШКОВИНА КАПМАНА



22

24

Mod. 132
tascheneingriff
pocket opening
ВУОДІВ КАРМАН

vordere Mitte Stoffbrech
передня середина перешити
Линия

Mod. 132
tascheneingriff
pocket opening
ВУОДІВ КАРМАН

Fadenlauf
straight grain
ДОЛБЕВАЯ НИТЬ

Mod. 132
Nahli
seam
ШОВ

Mod. 132
Nahli
seam
ШОВ

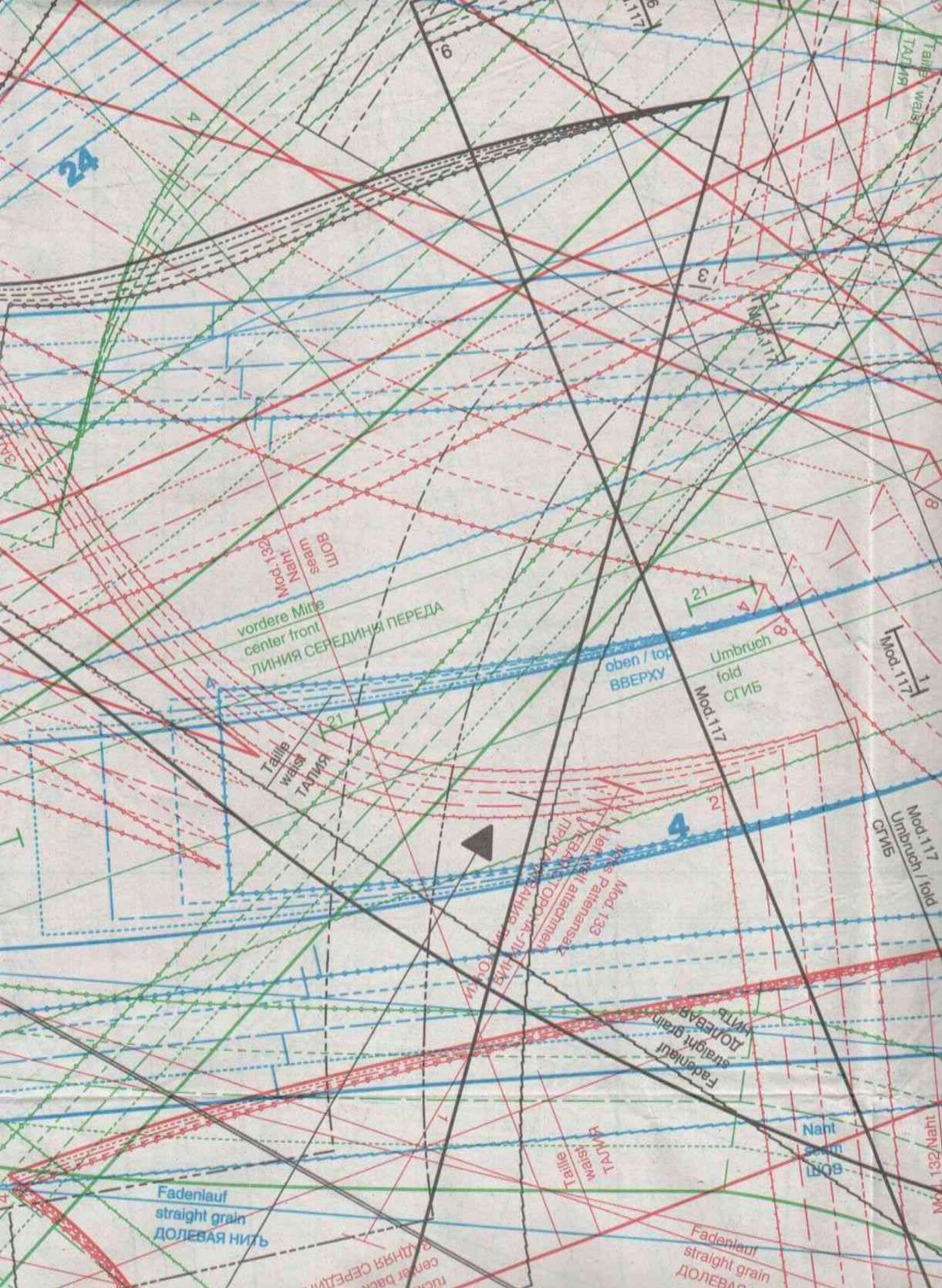
34/36 Falte / pleat
СКЛАДКА

Taille
waist
ТАЛІЯ

Mod. 132

Schlitz / slit
ШЛИЦА
РАЗРЕЗ





24

6

117

3

Mod. 117

вотт шеев
Mod. 132
Nahit

vordere Mitte
center front
ЛИНИЯ СЕРЕДИНЫ ПЕРЕДА

oben / top
ВВЕРХУ

Umbruch
fold
СГИБ

Mod. 117

Taille
waist
ТАЛИЯ

21

8

Mod. 117

Mod. 117
Umbruch / fold
СГИБ

4

Mod. 133
Kies Pattensatz
Leinwand / атласная
ПРИКРЕПЛЕНИЕ
ПРИКРЕПЛЕНИЕ
ЛИНИИ

Fadenlauf
straight grain
ДОЛЕВАЯ НИТЬ

Fadenlauf
straight grain
ДОЛЕВАЯ НИТЬ

Taille
waist
ТАЛИЯ

Nahit
шеи
БОЛТ

Fadenlauf
straight grain
ДОЛЕВАЯ

Mod. 132 / Nahit



Fadenlauf
straight grain
ДОЛЕВАЯ НИТЬ

links / left
ЛЕВАЯ
СТОРОНА

Vordere Mitte Schmitz
center front slit
ЦЕНТРАЛЬНАЯ ПЕРЕДА ПРАЗЕЗ, ШЛИЦА

Fadenlauf
straight grain
ДОЛЕВАЯ НИТЬ

Besatz Umbruch
facing fold
21
ОБТАЧКА, ПОДБОРТ СТИБ

Vordere Mitte
center front
ЦЕНТРАЛЬНАЯ ПЕРЕДА

Fadenlauf
straight grain
ДОЛЕВАЯ НИТЬ

Vordere Mitte Fadenlauf
center front straight grain
ЛИНИЯ СЕРЕДИНЫ ПЕРЕДА ДОЛЕВАЯ НИТЬ

Fadenlauf
straight grain
ДОЛЕВАЯ НИТЬ

Besatz Umbruch
facing fold
ОБТАЧКА, ПОДБОРТ СТИБ

Besatz Umbruch
facing fold
ОБТАЧКА, ПОДБОРТ СТИБ

vorne
front
СТЕРЕЖИ

Besatz Umbruch
facing fold
ОБТАЧКА, ПОДБОРТ СТИБ

Mod. 117
Umbruch / fold
СТИБ

Mod. 116

links / left
ЛЕВАЯ
СТОРОНА

Mod. 117

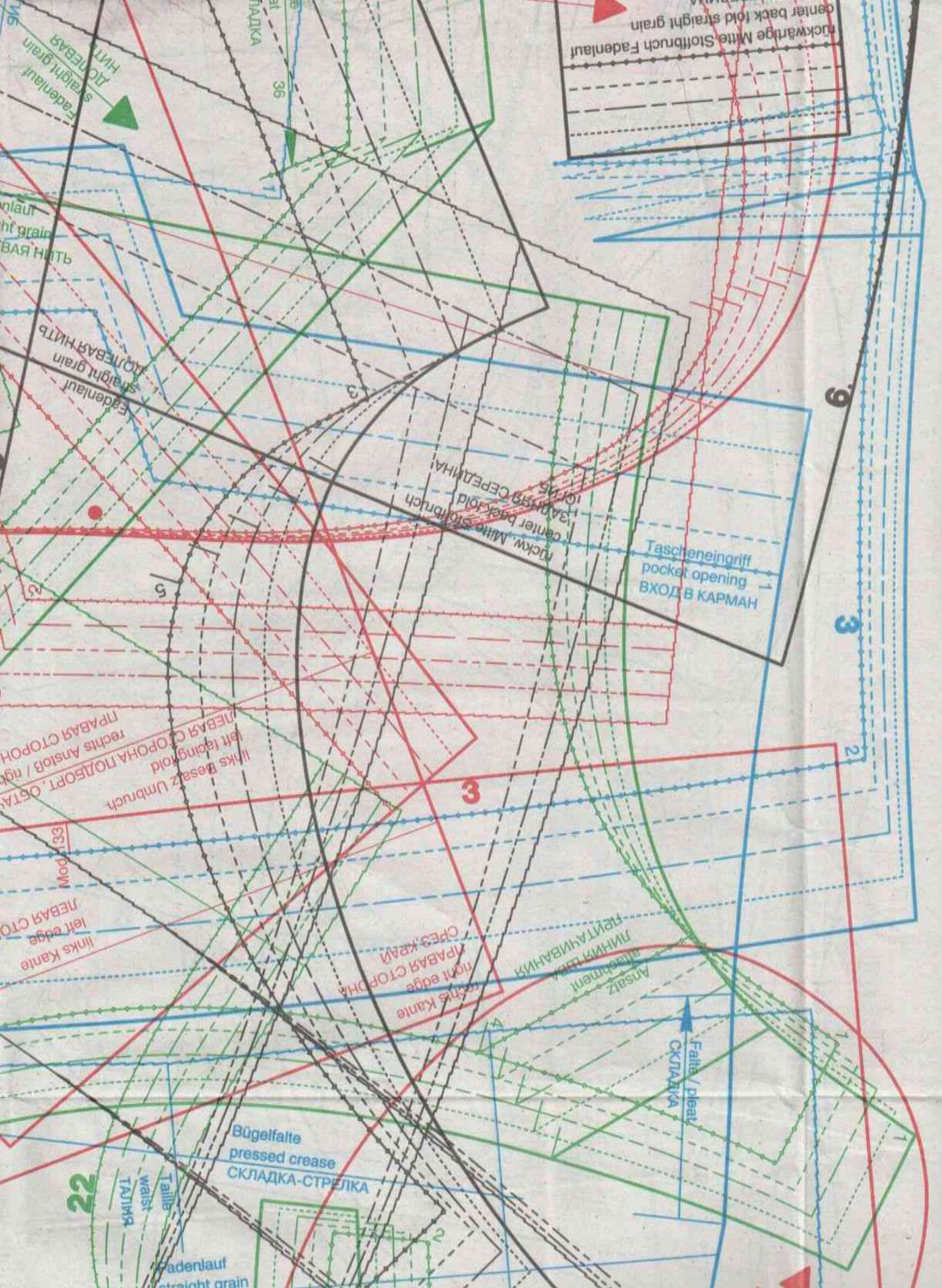
rückwärtige Mitte Reißverschluss
center back zipper
ЦЕНТРАЛЬНАЯ ЗАДНЯЯ МОЛНИЯ

Mod. 132 Naht
seam
ШОВ

rechts Besatz Umbruch
right facing fold
ПРАВАЯ СТОРОНА ОБТАЧКА, ПОДБОРТ СТИБ

Kante
edge
ПРАВАЯ СТОРОНА КРАЯ

rechts Besatz Umbruch
right facing fold
ПРАВАЯ СТОРОНА ОБТАЧКА, СТИБ



center back fold straight grain
rückwärtige Mitte Stoffbruch Fadenlauf

Fadenlauf
straight grain
НИТ
ПОДПРАВ

ни
ht grain
ПРАВЯ НИТЬ

ни
ht grain
ПРАВЯ НИТЬ

rechts Besatz Umbruch
left facing fold
ПРАВЯ СТОРОНА ПОДВОРТ, ОБТА
ПРАВЯ СТОРОНА / р
ПРАВЯ СТО

linke Kante
left edge
ПРАВЯ СТО

rechts Kante
right edge
ПРАВЯ СТОРОНА
СРЕЗ КРАЯ

Tascheneingriff
pocket opening
ВХОД В КАРМАН

Bügefalte
pressed crease
СКЛАДКА-СТРЕЛКА

Taille
waist
ТАЛИЯ

Fadenlauf
straight grain

Falte / pleat
СКЛАДКА

Ansatz
attachment
ЛИНИИ ПРИТЧИВАННЯ

Mod. 33

22

5

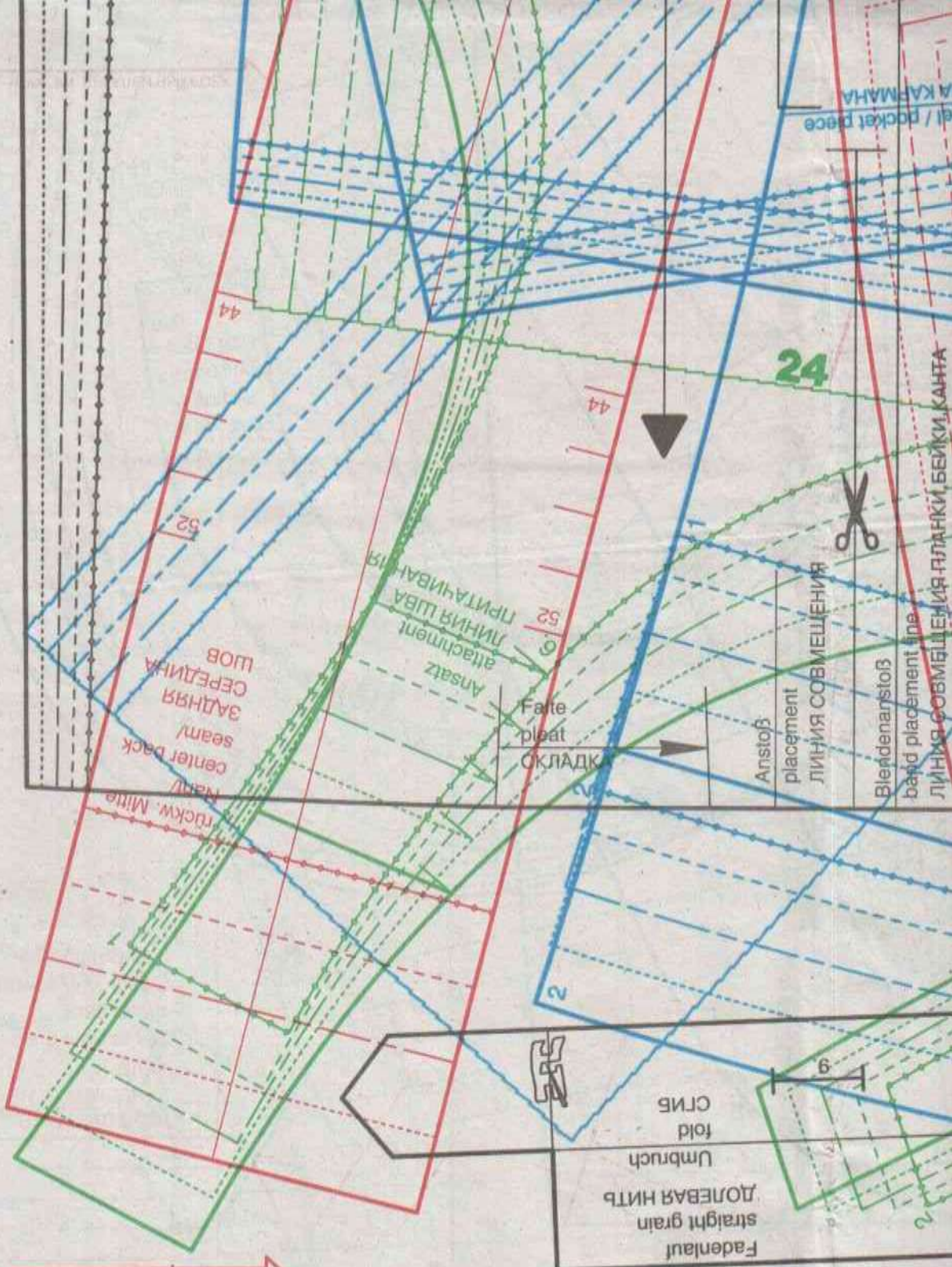
3

9

3

2

rechts Mitte Stoffbruch
center back fold
ПРАВЯ СТОРОНА
ПОДВОРТ



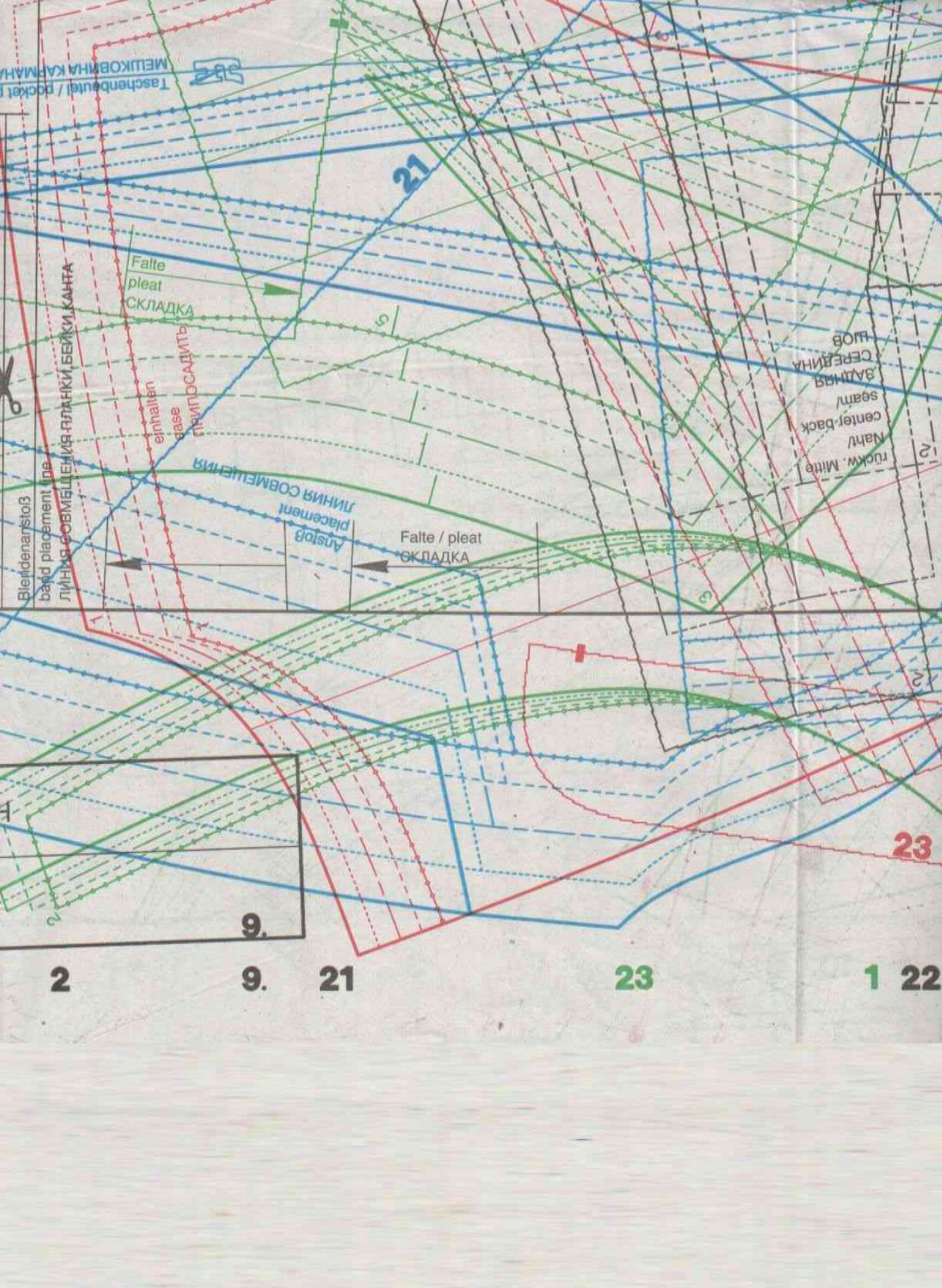
Suchnummer
 Reference number
 НОМЕРА ДЕТАЛЕЙ ВЫКРОЕК

24

2

+





Taschenbeutel / pocket / Мешковина карману

22

21

Falte
pleat
СКЛАДКА

einhalten
base
ПРИПОСАДИТЬ

Blendenanstoß
board placement line
ЛІНІЯ СОВМЕЩЕННЯ ПЛАНКИ БЕЖКИ КАНТА

ВІНІТ
placement
Anstoß

Falte / pleat
СКЛАДКА

rückw. Mitte
Nahv.
center-back
seam /
ЗАДНЯ
СЕРЕДИНА
ШОВ

23

9.

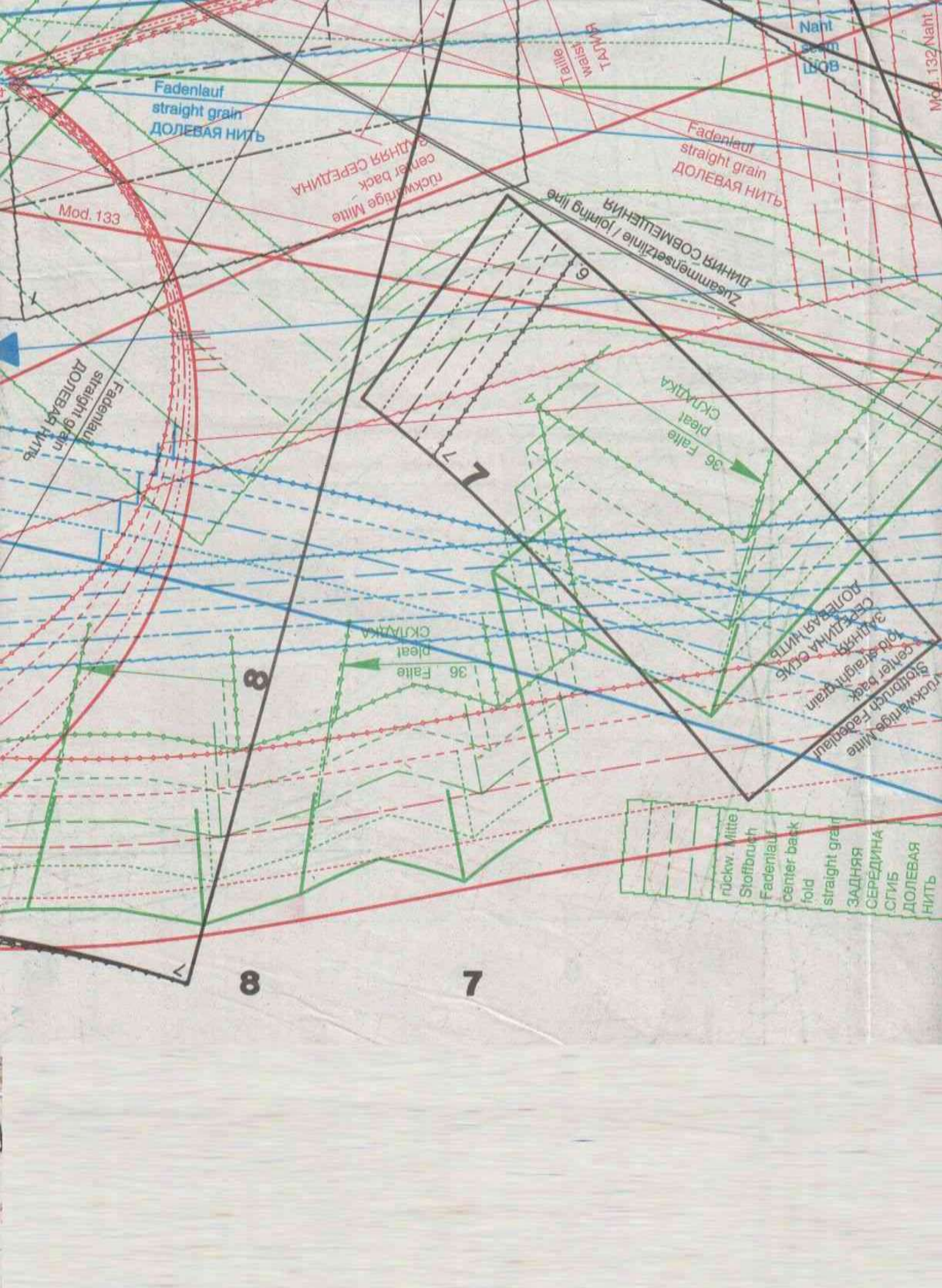
2

9.

21

23

1 22



Fadenlauf
straight grain
ДОЛЕВАЯ НИТЬ

rückwärtige Mitte
center back
ЗАДНЯЯ СЕРЕДИНА

Fadenlauf
straight grain
ДОЛЕВАЯ НИТЬ

Zusammensetzlinie / joining line
ЛИНИЯ СОВМЕЩЕНИЯ

Mod. 133

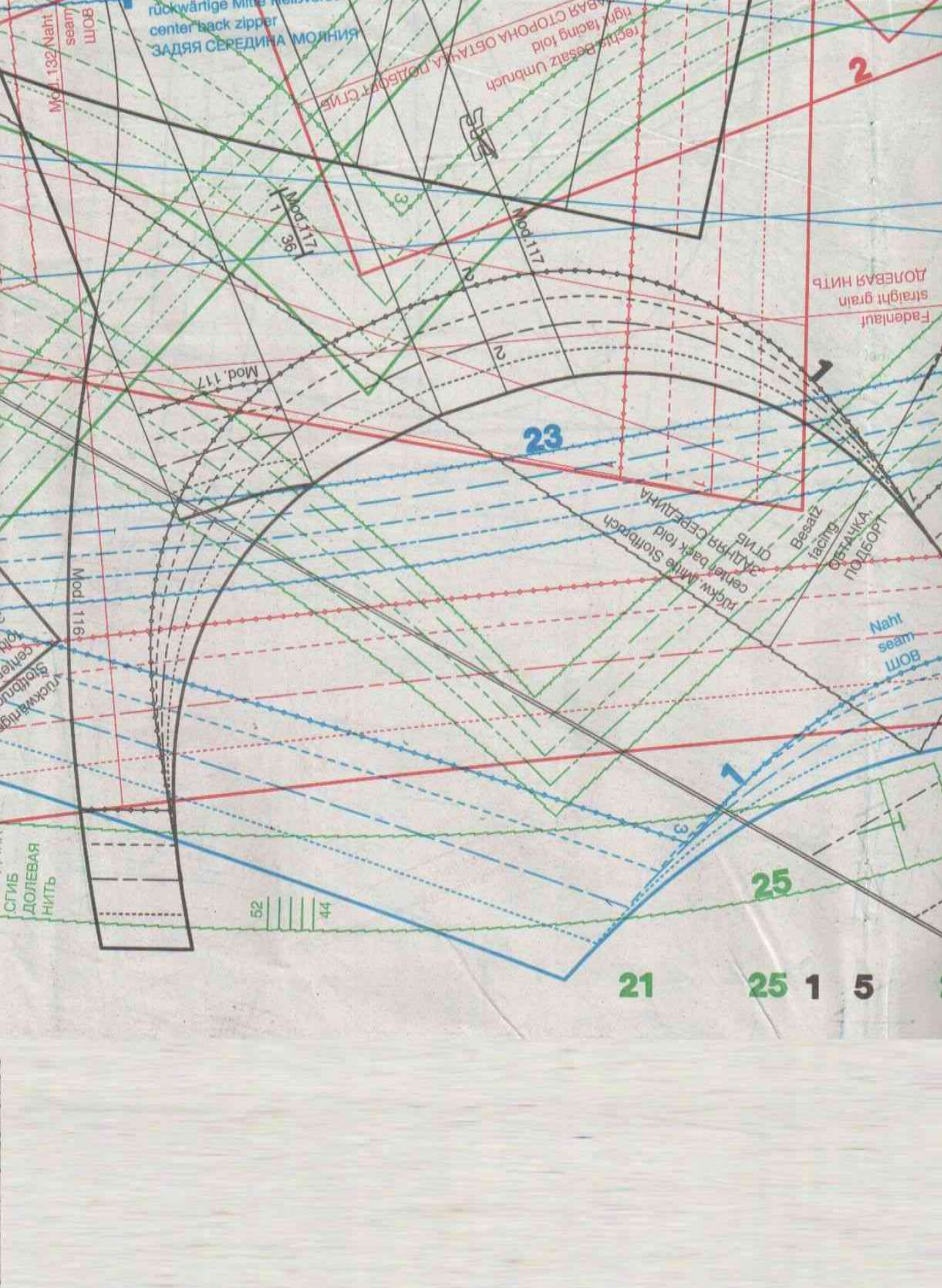
Fadenlauf
straight grain
ДОЛЕВАЯ НИТЬ

36 Falte
pleat
СКЛАДКА

36 Falte
pleat
СКЛАДКА

rückwärtige Mitte
center back
DOLEВАЯ НИТЬ
ЗАДНЯЯ СЕРЕДИНА
LINIЯ СОВМЕЩЕНИЯ

- rückw. Mitte
- Stoffbruch
- Fadenlauf
- center back
- fold
- straight grain
- ЗАДНЯЯ СЕРЕДИНА
- СГИБ
- ДОЛЕВАЯ НИТЬ



Mod. 132 Naht seam ШОВ

rückwärtige Mitte center back zipper ЗАДНЯЯ СЕРЕДИНА МОЛНИЯ

rechts Besatz facing fold правая сторона отачка подборт. стиб. Besatz facing fold

2

Mod. 117 1 36

Mod. 117

Fadenlauf straight grain ДОЛЕВАЯ НИТЬ

Mod. 117

23

rückw. Mitte Stoffbruch center back fold ЗАДНЯЯ СЕРЕДИНА

Besatz facing ОБТАЧКА ПОДБОРТ

Mod. 116

Naht seam ШОВ

СТИБ ДОЛЕВАЯ НИТЬ

52 44

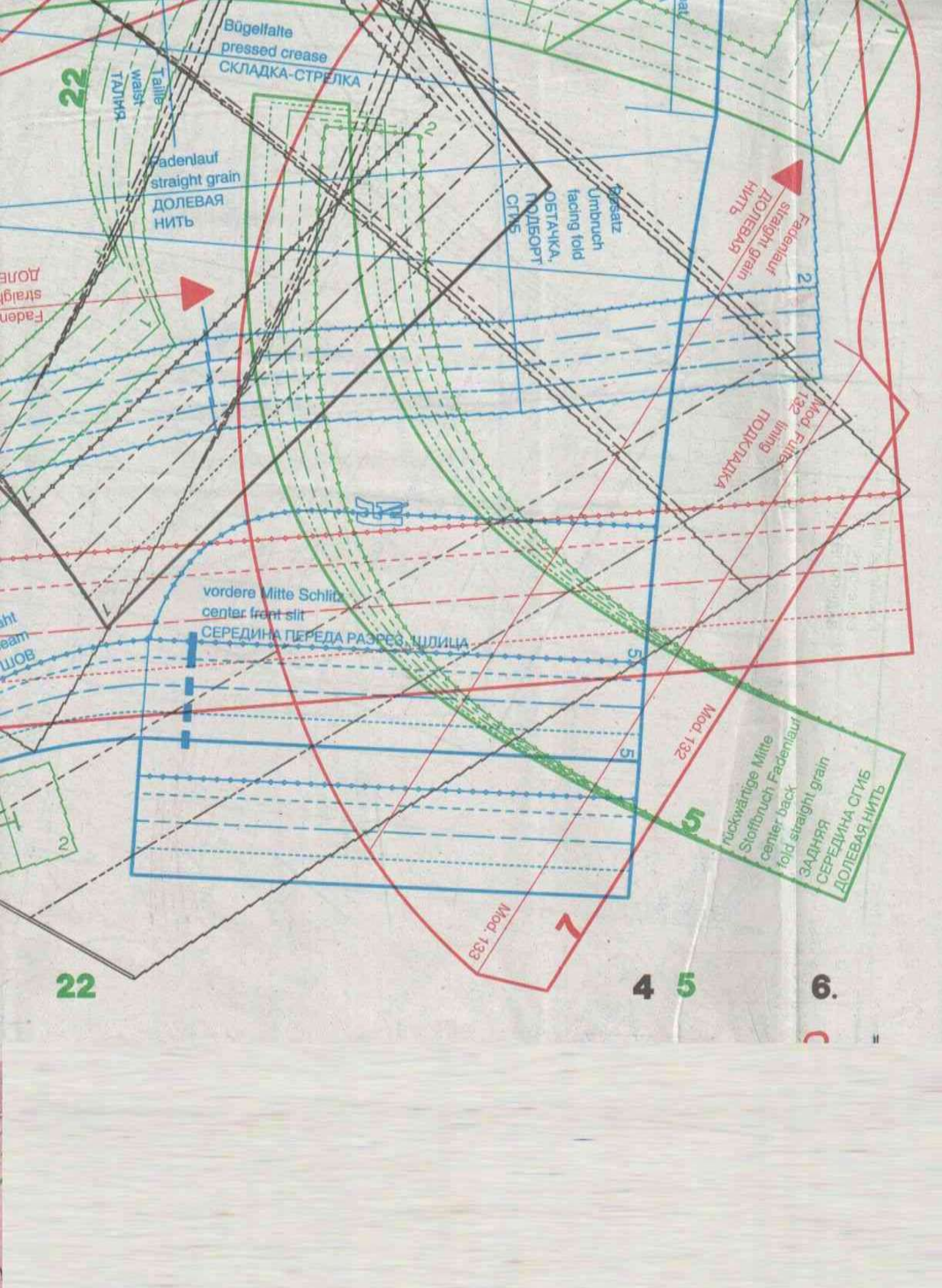
25

21

25

1

5



Bügefalte
pressed crease
СКЛАДКА-СТРЕЛКА

22

Taille
waist
ТАЛИЯ

Fadenlauf
straight grain
ДОЛЕВАЯ
НИТЬ

Fassatz
Umbruch
facing fold
ОСТАЧКА,
ПОДБОРТ
СТЫБ

Fadenlauf
straight grain
ДОЛЕВАЯ
НИТЬ

Mod. Fülle
lining
ПОДКЛАДКА

vordere Mitte Schlitz
center front slit
СЕРЕДИНА ПЕРЕДА РАЗРЕЗ, ШЛИЦА

Mod. 132

rückwärtige Mitte
Stoffbruch Fadenlauf
center-back
fold straight grain
ЗАДНЯЯ
СЕРЕДИНА СТЫБ
ДОЛЕВАЯ НИТЬ

Mod. 133

22

4 5

6.