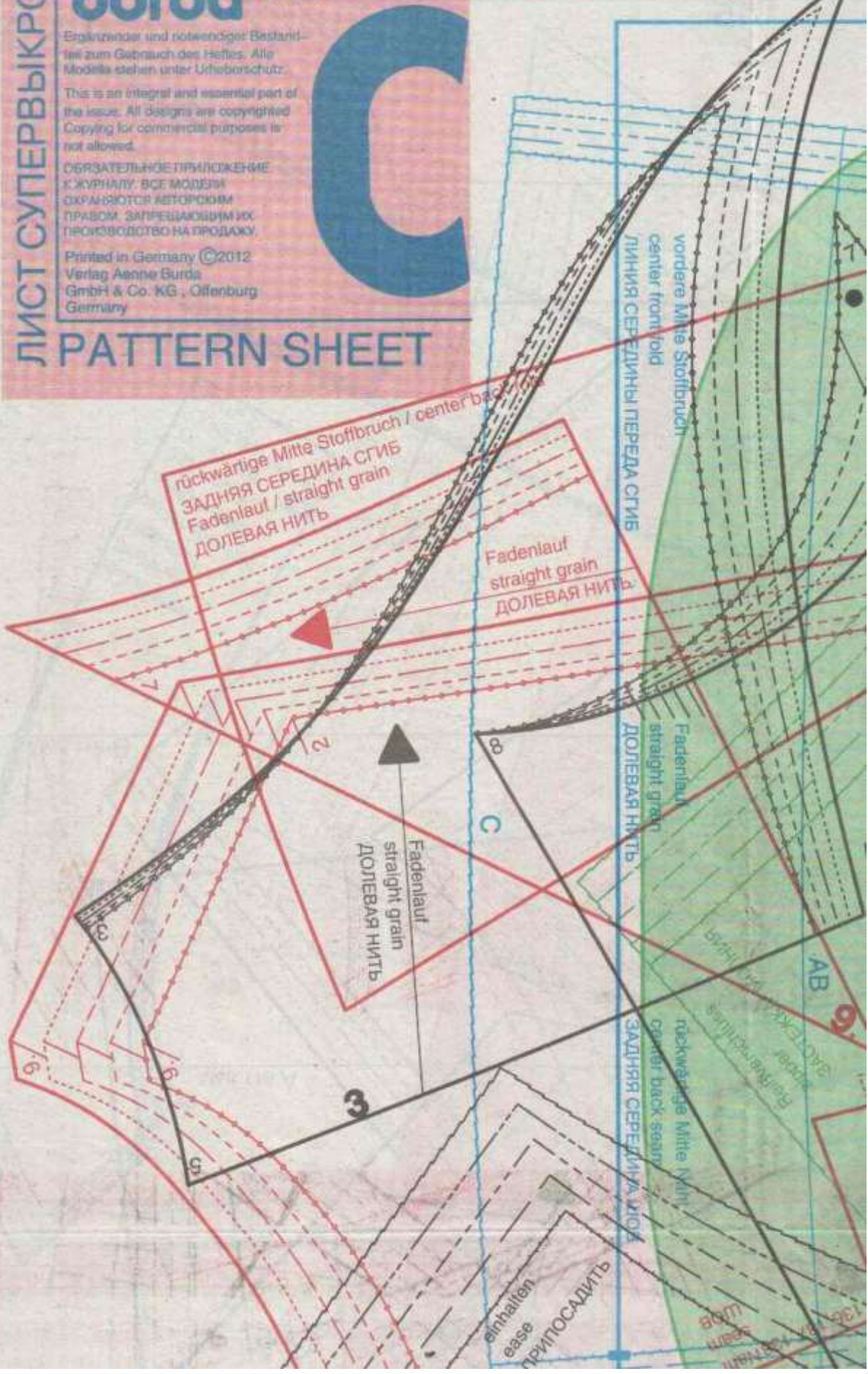
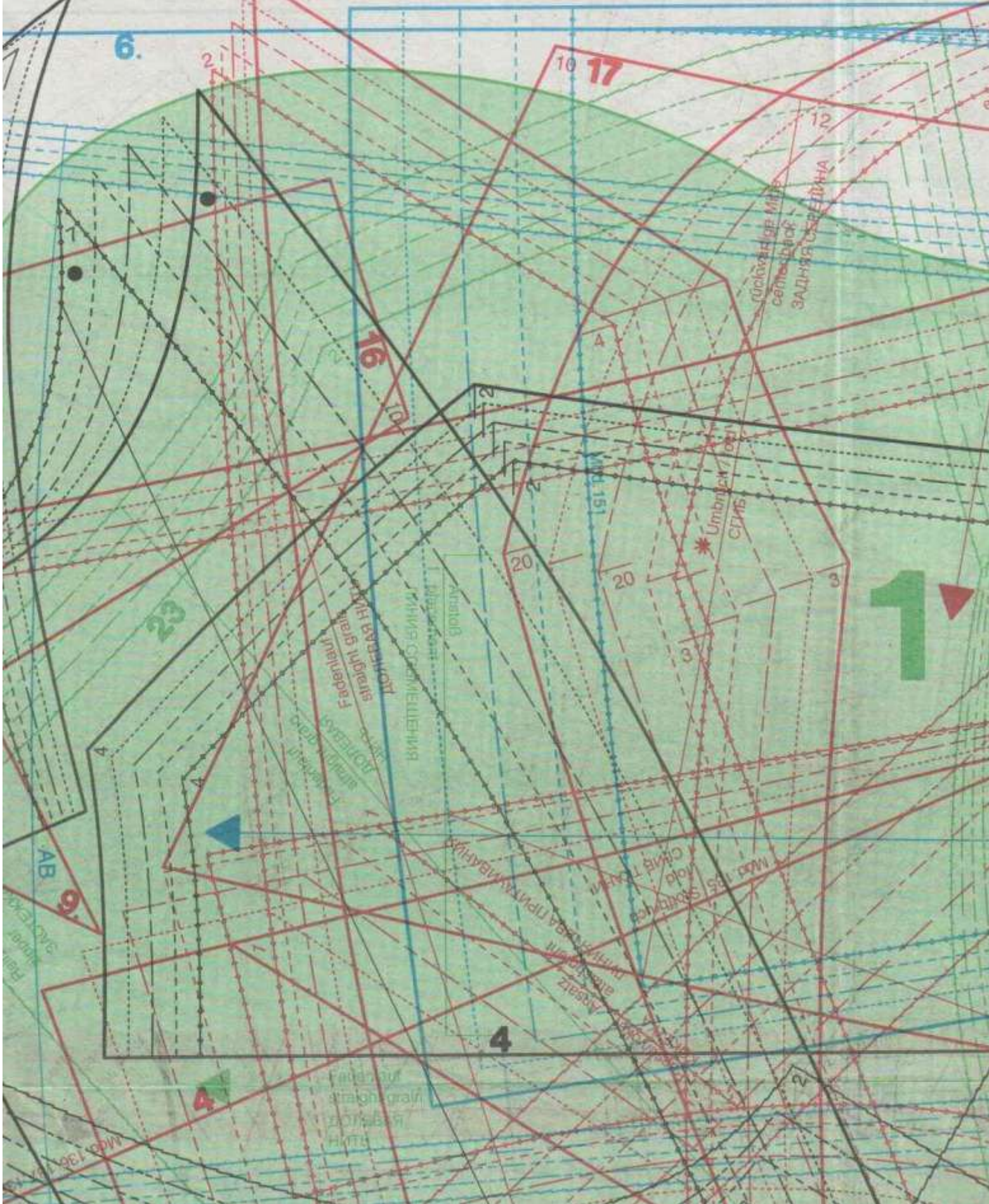


ЛИСТ СУПЕРВЫКРОЕК **SCHNITTBOGEN**
burda 9/12
 Ergänzer und notwendiger Bestandteil zum Gebrauch des Heftes. Alle Modelle stehen unter Urheberschutz.
 This is an integral and essential part of the issue. All designs are copyrighted. Copying for commercial purposes is not allowed.
 ОБЯЗАТЕЛЬНОЕ ПРИЛОЖЕНИЕ К ЖУРНАЛУ. ВСЕ МОДЕЛИ ОХРАНЯЮТСЯ АВТОРСКИМ ПРАВОМ. ЗАПРЕЩАЮЩИМ ИХ ПРОИЗВОДСТВО НА ПРОДАЖУ.
 Printed in Germany ©2012
 Verlag Anne Burda GmbH & Co. KG, Offenburg, Germany
PATTERN SHEET

Suchnummer
 Reference number
 НОМЕРА ДЕТАЛЕЙ ВЫКРОЕК **10 9**



10 9 6 4 7 16 24 13 17 5 1



11

20

2

einreihen
gather
ПРИСБОРИТЬ

Fadenlauf
straight grain
ДО ЛЕВАЯ
НИТЬ

Mod. 150

* * * * * 52

einreihen / gather
ПРИСБОРИТЬ

44

Mod. 136, 138

alle
waik
Taktig

1

lockwellige Mitte
center back
ЗАДНЯЯ ЧАСТЬ

Linien
ряды нити
ДО ЛЕВАЯ ЧИТЬ

Linien
ряды нити
ЛИНИИ СОБМЕЩЕНИЯ

Mod. 150
Streifen
stripe
ПОЛОСКА

Nacht
seam
ШОВ

B

Fadenlauf
straight grain
ДО ЛЕВАЯ НИТЬ

2

straight grain
ряды нити
ДО ЛЕВАЯ ЧИТЬ

Stoffbruch Fadenlauf
straight grain
ЛНА
НПБ

61

A

ЛЕВАЯ НИТЬ

2

23

22

31

rückwärtige Mitte Fadenlauf
center back straight grain
ЗАДНЯЯ СЕРЕДИНА ДОЛЕВАЯ НИТЬ

98
Mod. 150

rückwärtige Mitte
center back
ЗАДНЯЯ СЕРЕДИНА

Fadenlauf
straight grain
ДОЛЕВАЯ НИТЬ

25

Mod. 152

A Menti / sekm
ШОВ

2

2

2

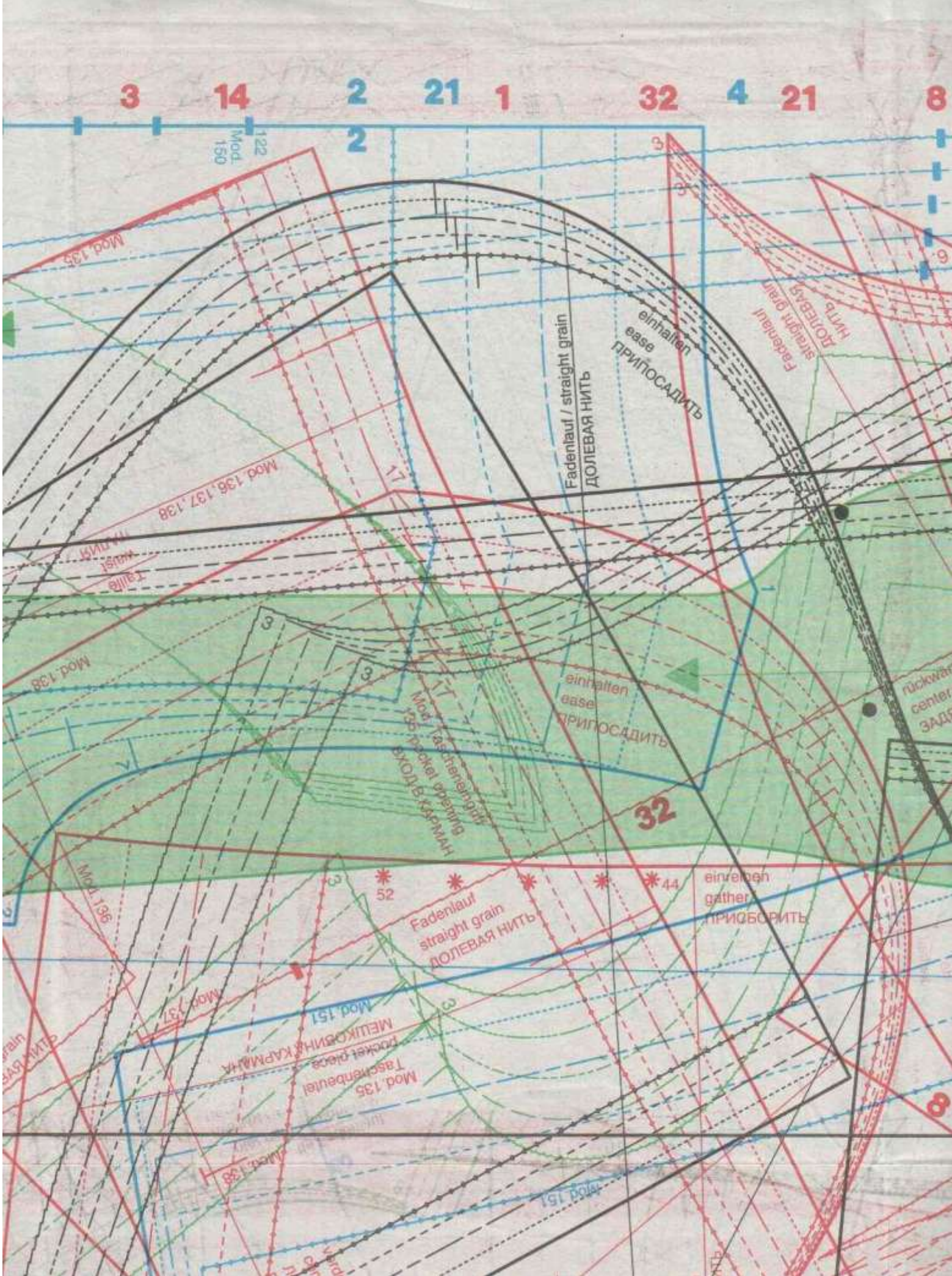
2

rückwärtige Mitte Stoffruch Faden
center back fold straight grain
ЗАДНЯЯ СЕРЕДИНА
СГИБ ДОЛЕВАЯ НИТЬ

Taille / waist
ТАЛИЯ

Fadenlauf
straight grain
ДОЛЕВАЯ НИТЬ

31



3

14

2

21

1

32

4

21

8

Mod. 122
Mod. 150

Mod. 135

Mod. 136, 137, 138

Mod. 138

Mod. 136

Mod. 137

Mod. 151

Mod. 135
Taschenbeutel
pocket piece

MESKOVINNA KAPMANK
collar

Mod. 135
Hintergriff
back opening

rückwand
center
ЗАДНЯЯ

Fadenlauf / straight grain
DOЛЕВАЯ НИТЬ

einhalten
ease
ПРИПОСАДИТЬ

Fadenlauf
straight grain
DOЛЕВАЯ НИТЬ

einhalten
ease
ПРИПОСАДИТЬ

Fadenlauf
straight grain
DOЛЕВАЯ НИТЬ

einreihen
gather
ПРИБОРИТЬ

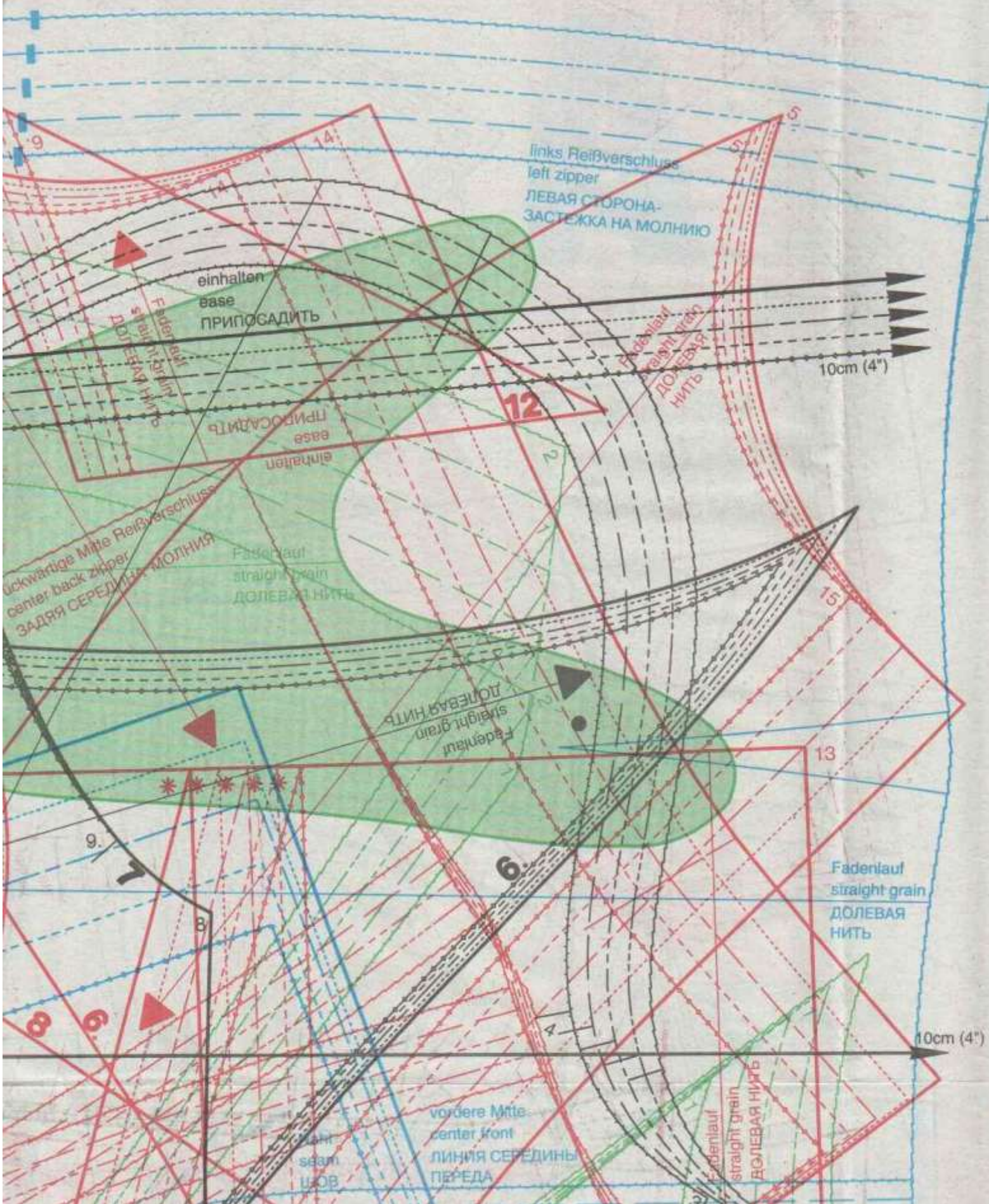
* 52

32

* 44

8

8 6 5 3 12 22 15 19 8 18 7



links Reißverschluss
left zipper
ЛЕВАЯ СТОРОНА-
ЗАСТЕЖКА НА МОЛНИЮ

einhalten
base
ПРИПОСАДИТЬ

Fadenlauf
straight grain
ДОЛЕВАЯ НИТЬ

einhalten
base
ПРИПОСАДИТЬ

Fadenlauf
straight grain
ДОЛЕВАЯ
НИТЬ

10cm (4")

rückwärtige Mitte Reißverschluss
center back zipper
ЗАДНЯЯ СЕРЕДИНА МОЛНИИ

Fadenlauf
straight grain
ДОЛЕВАЯ НИТЬ

Fadenlauf
straight grain
ДОЛЕВАЯ НИТЬ

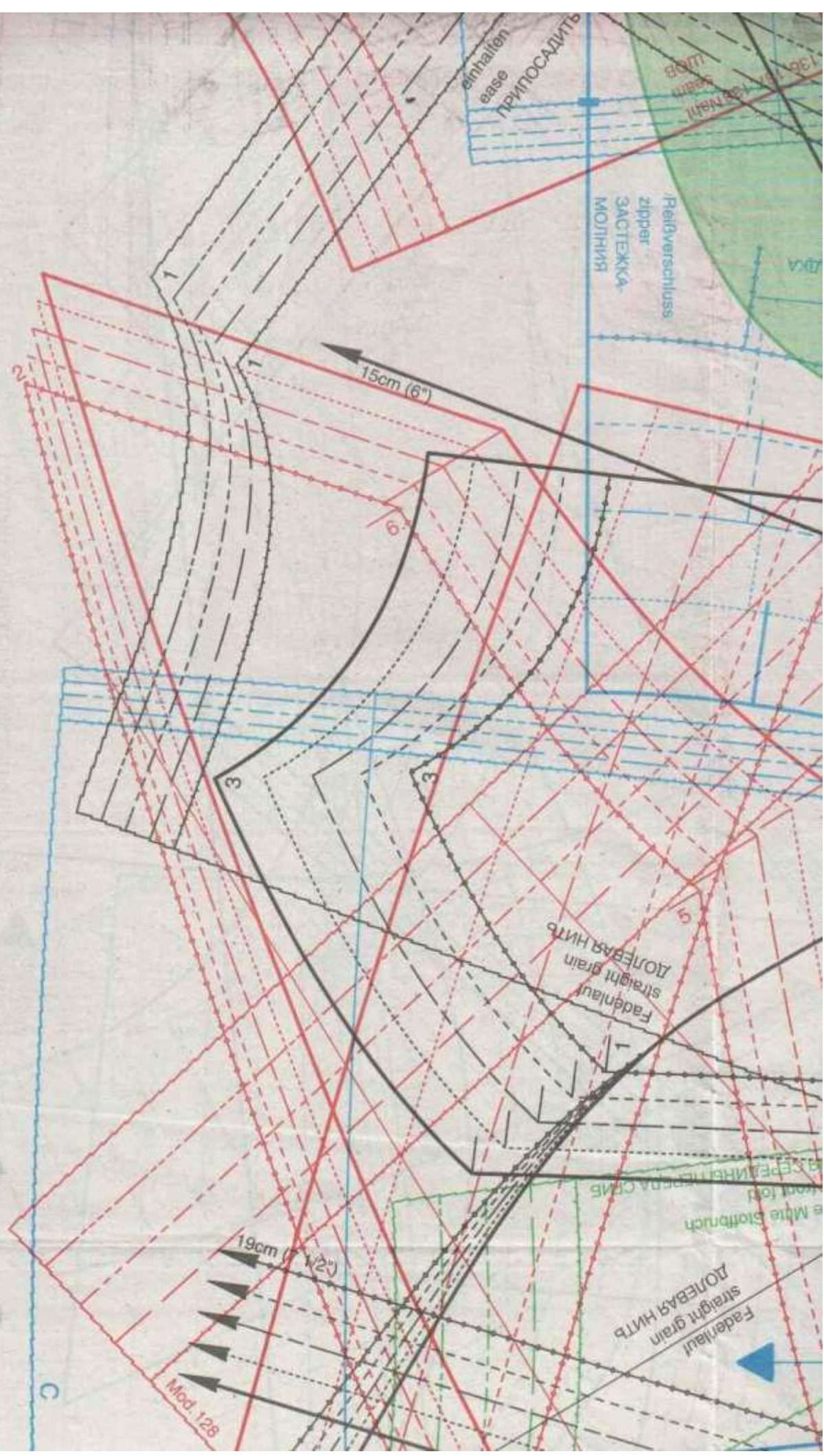
Fadenlauf
straight grain
ДОЛЕВАЯ
НИТЬ

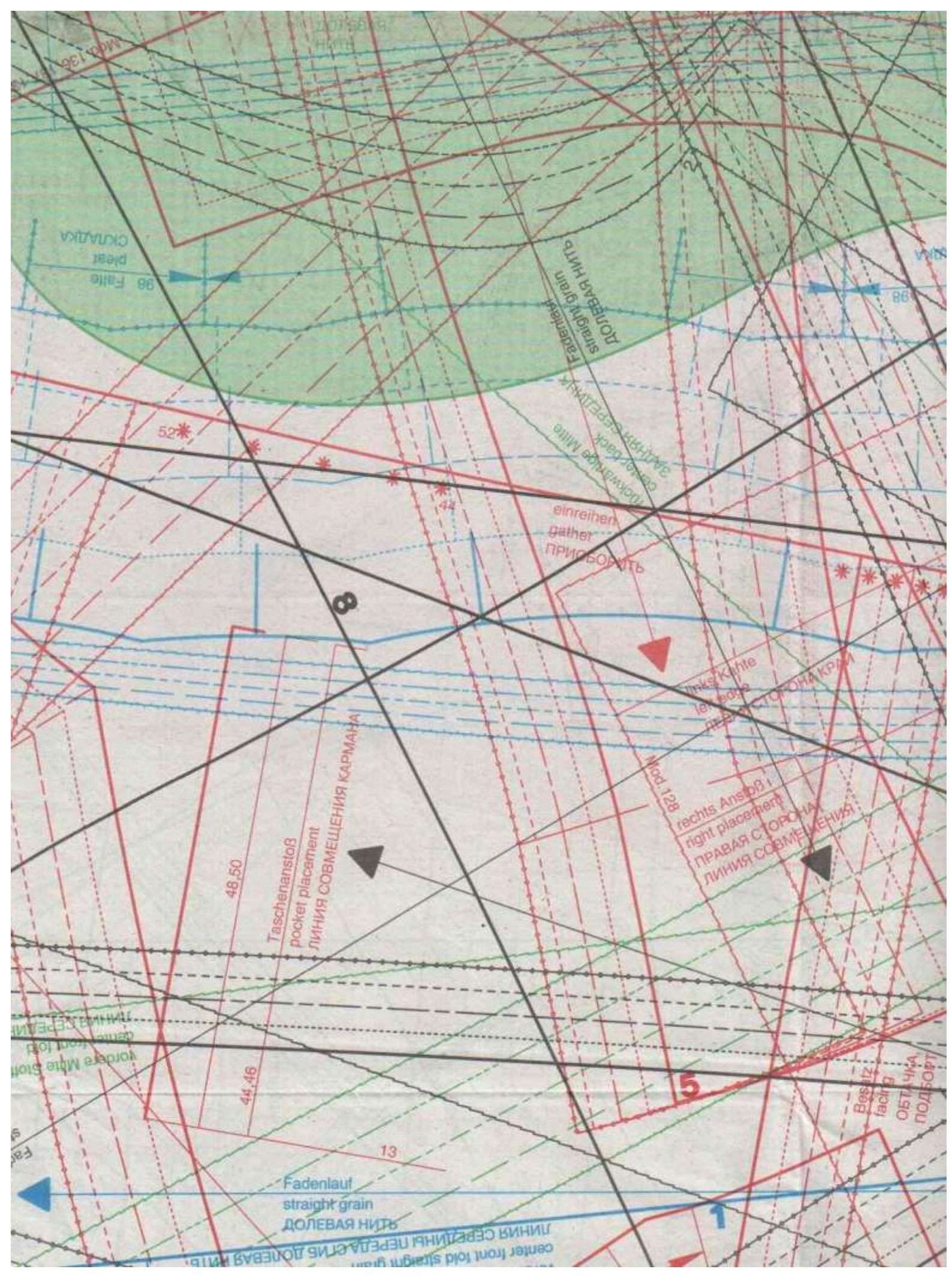
10cm (4")

vordere Mitte
center front
ЛИНИЯ СЕРЕДИНЫ
ПЕРЕДА

naht
seam
ШОВ

Fadenlauf
straight grain
ДОЛЕВАЯ НИТЬ





98 Falte
Pleat
СКИДКА

Fadenlauf
straight grain
ДОЛЕВАЯ НИТЬ

einreihen
gather
ПРИСБОРИТЬ

8

Taschenanstoß
pocket placement
ЛИНИЯ СОВМЕЩЕНИЯ КАРМАНА

48,50

44,46

13

Fadenlauf
straight grain
ДОЛЕВАЯ НИТЬ

links Anstoß
left placement
ЛЕВАЯ СТОРОНА КРИ

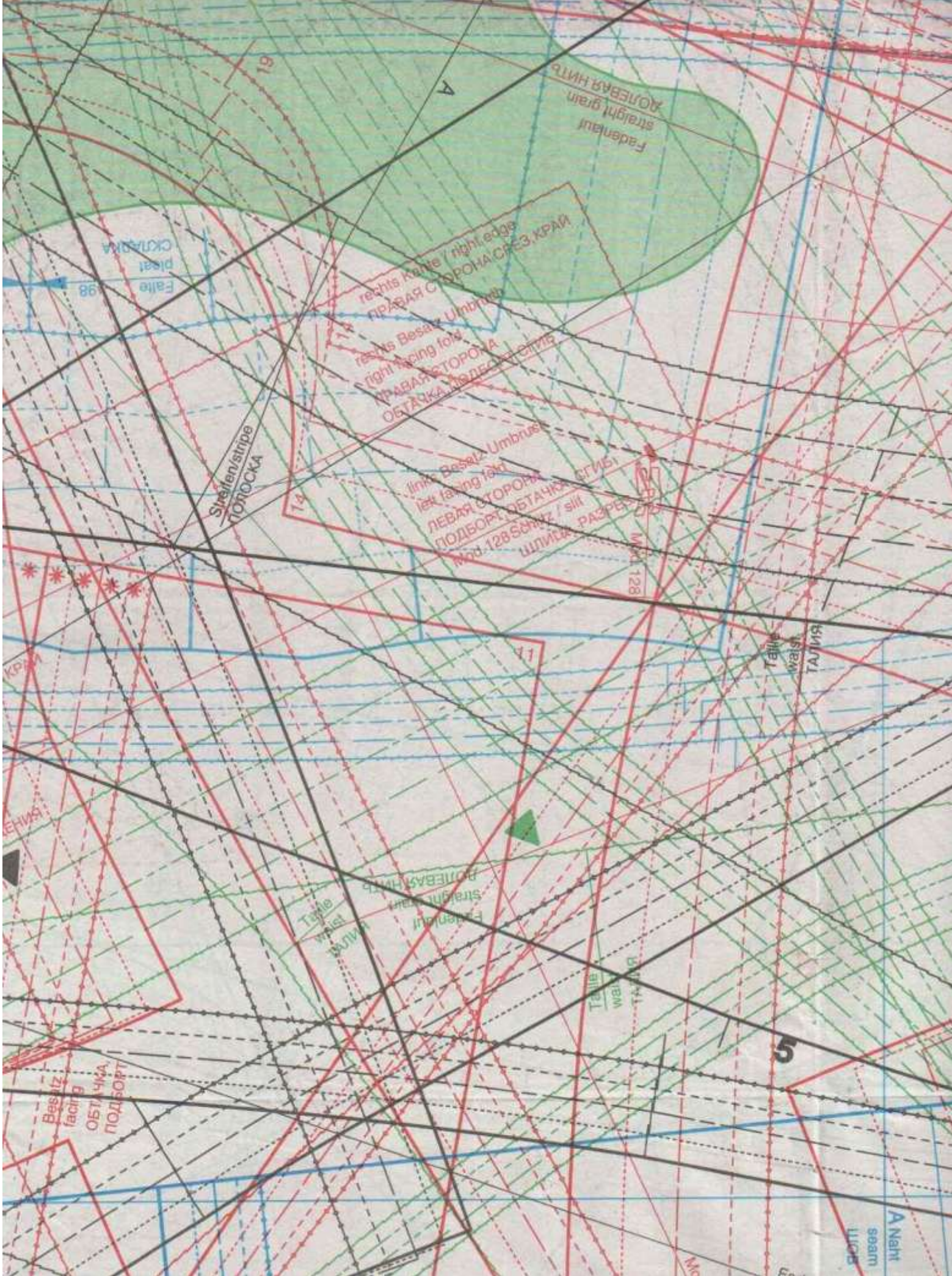
rechts Anstoß
right placement
ПРАВАЯ СТОРОНА
ЛИНИЯ СОВМЕЩЕНИЯ

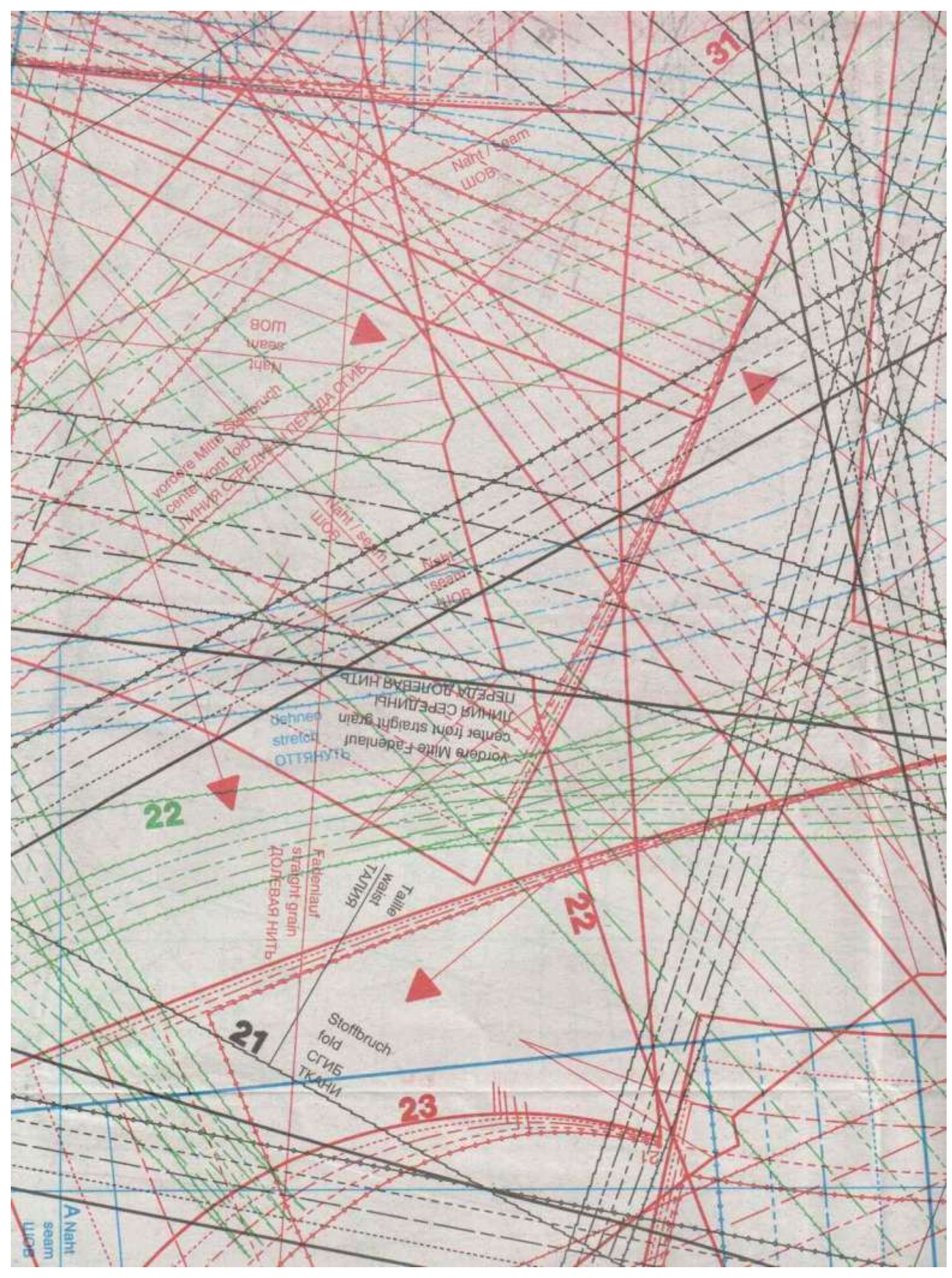
5

Besatz
facings
ОБТЯЖКА
ПОДБОРУ

1

center front fold straight grain
линия севральной перед сгиб долевой нити





31

Nahst / seam
ШОВ

vorn
weas
Nahst

Vordere Mitte
center front
Линия СЕРЕДИНЫ
ПЕРЕДА

Stoffbruch
СГИБ
ТАКАНИ

Nahst / seam
ШОВ

Nahst
weas
ШОВ

Vordere Mitte Fadenlauf
center front straight grain
Линия СЕРЕДИНЫ
ПЕРЕДА ДЕРЕВАЯ НИТЬ

22

Fadenlauf
straight grain
ДЕРЕВАЯ НИТЬ

Taille
waist
ТАЛИЯ

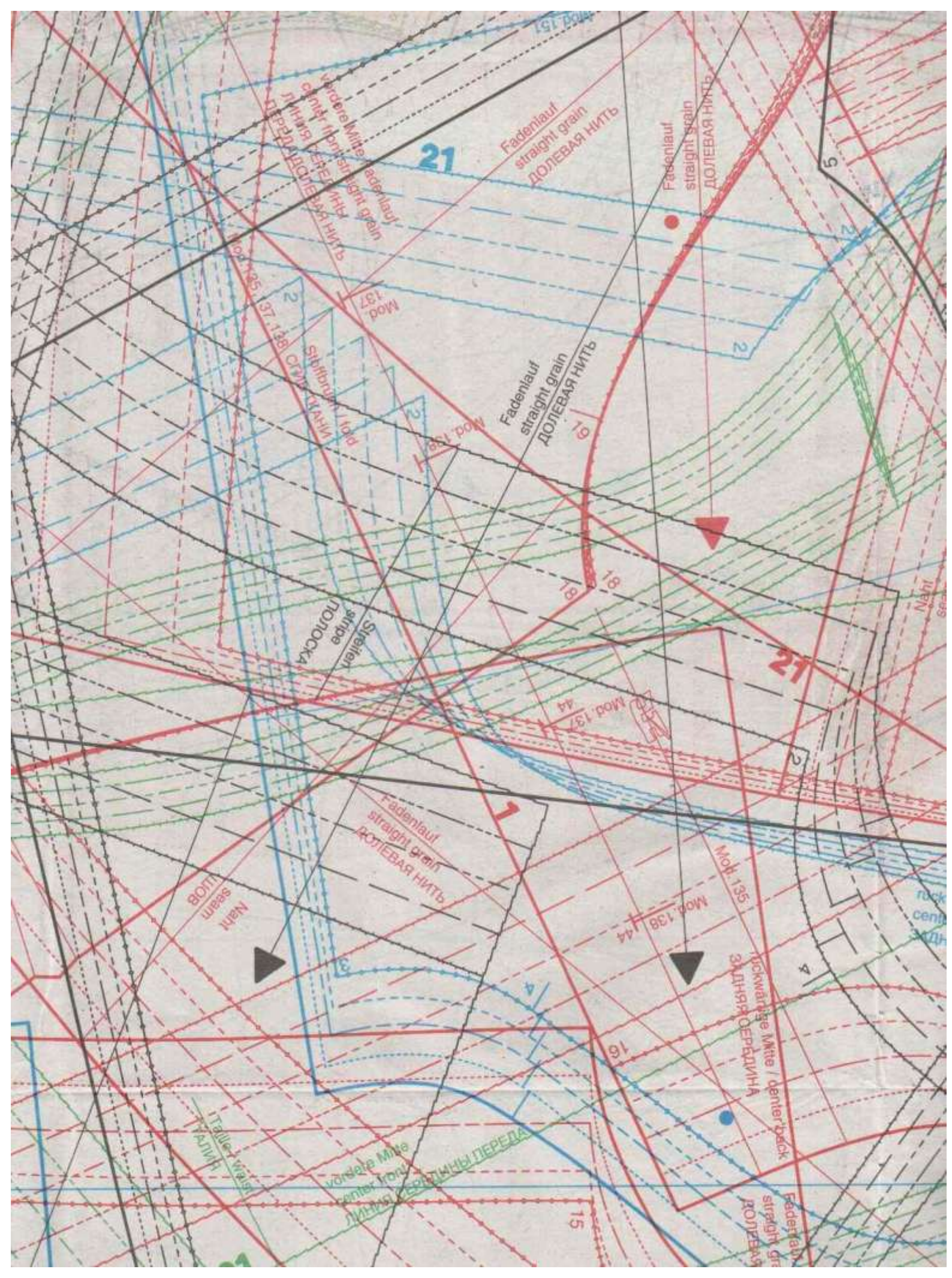
22

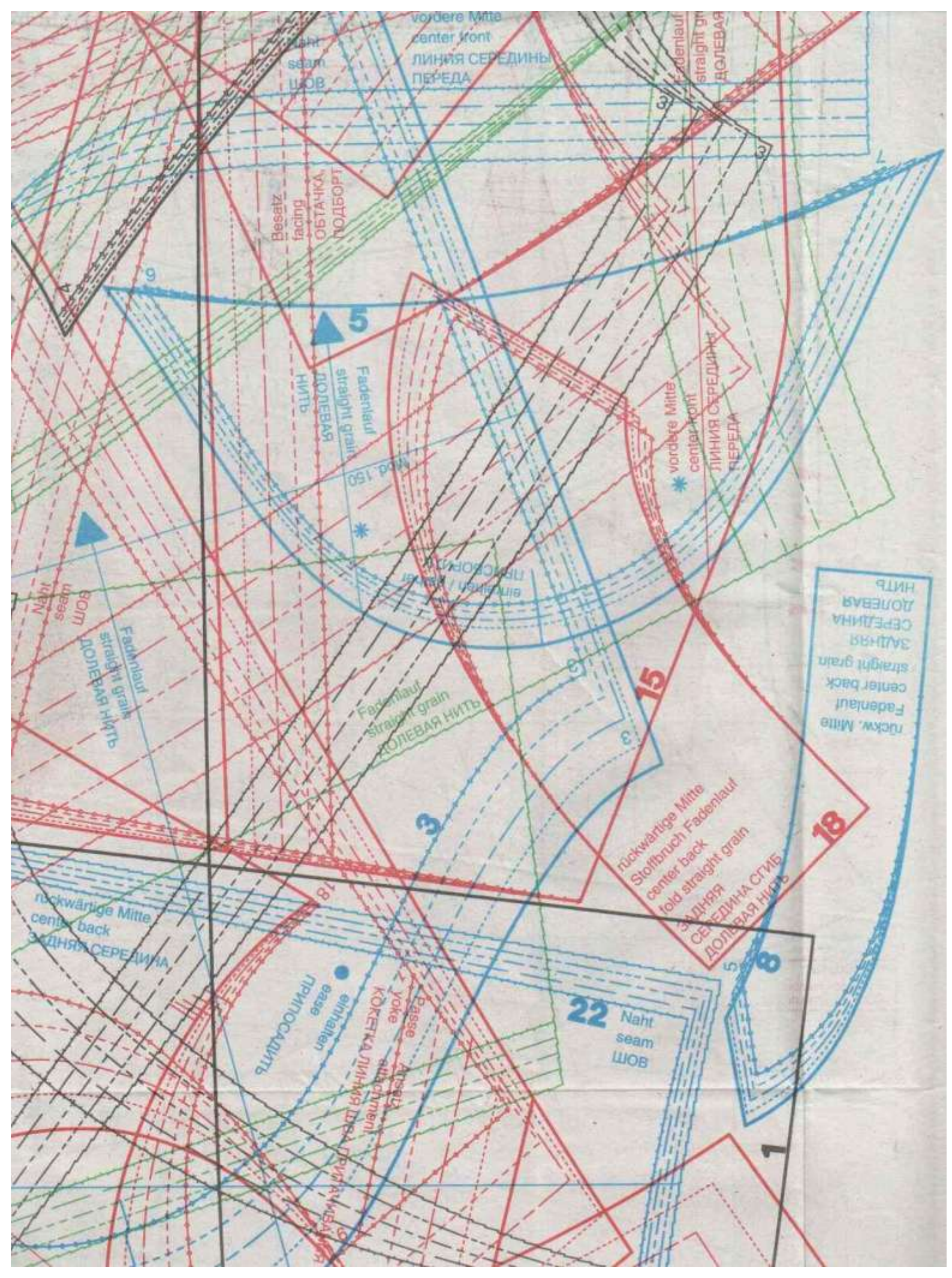
21

Stoffbruch
fold
СГИБ
ТАКАНИ

23

A Nahst
seam
ШОВ





vordere Mitte
center front
ЛИНИЯ СЕРЕДИНЫ
ПЕРЕДА

Fadenlauf
straight gr
ДОЛЕВАЯ
НИТЬ

Besatz
facing
ОБТАЧКА,
ПОДБОРТ

Fadenlauf
straight grain
ДОЛЕВАЯ
НИТЬ

vordere Mitte
center front
ЛИНИЯ СЕРЕДИНЫ
ПЕРЕДА

Nahit
seam
ШОВ
Fadenlauf
straight grain
ДОЛЕВАЯ НИТЬ

Fadenlauf
straight grain
ДОЛЕВАЯ НИТЬ

rückw. Mitte
center back
Fadenlauf
straight grain
ЗАДНЯЯ
СЕРЕДИНА
ДОЛЕВАЯ
НИТЬ

rückwärtige Mitte
Stoffbruch
center back
fold straight grain
ЗАДНЯЯ СРЕДИНА
СГИБ
ДОЛЕВАЯ НИТЬ

rückwärtige Mitte
center back
ЗАДНЯЯ СЕРЕДИНА

einhalten
yoke
КОЖЕКА
ЛИНИИ ДОЛ
ПРИПОСАДИТЬ

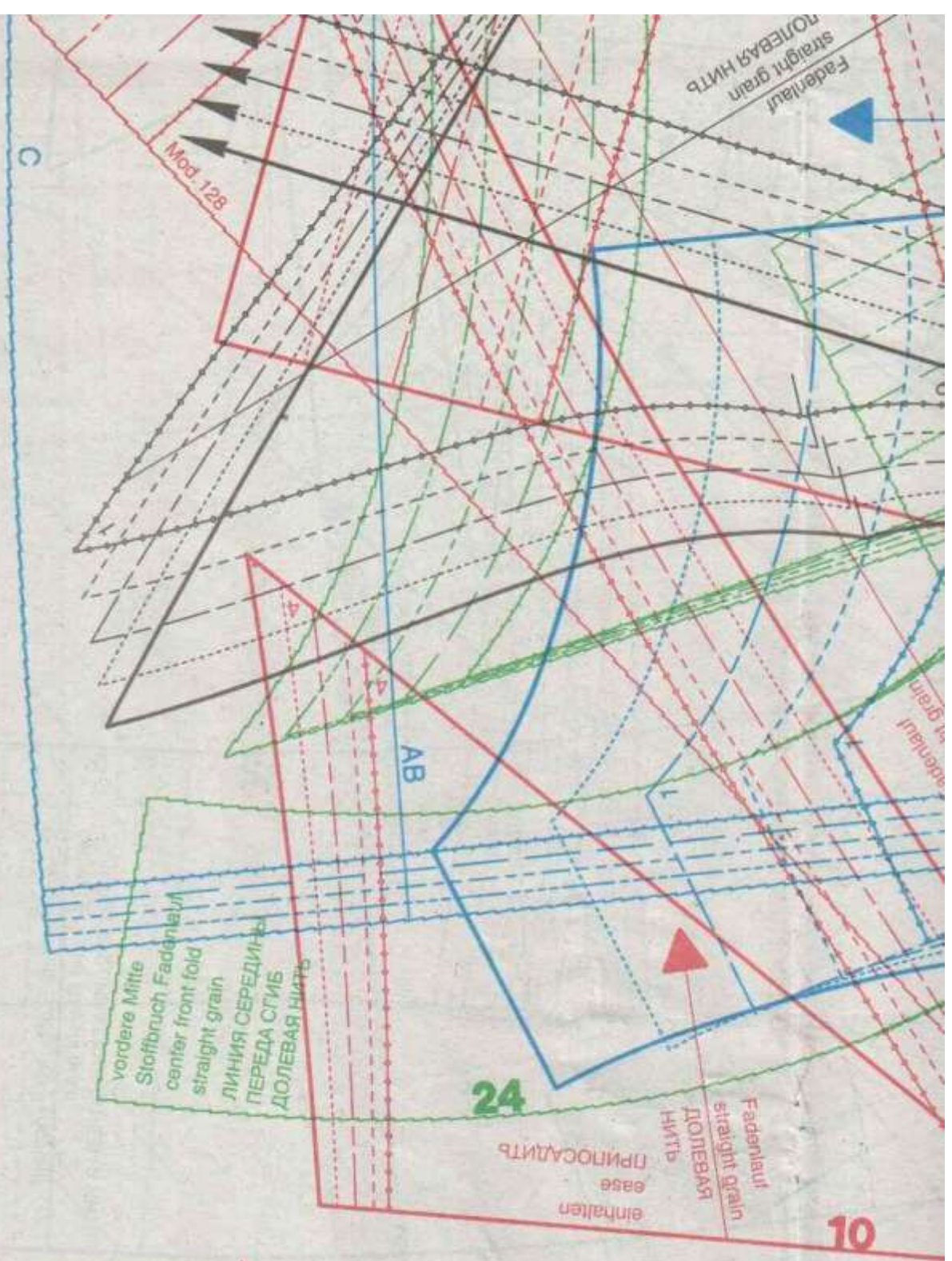
Nahit
seam
ШОВ

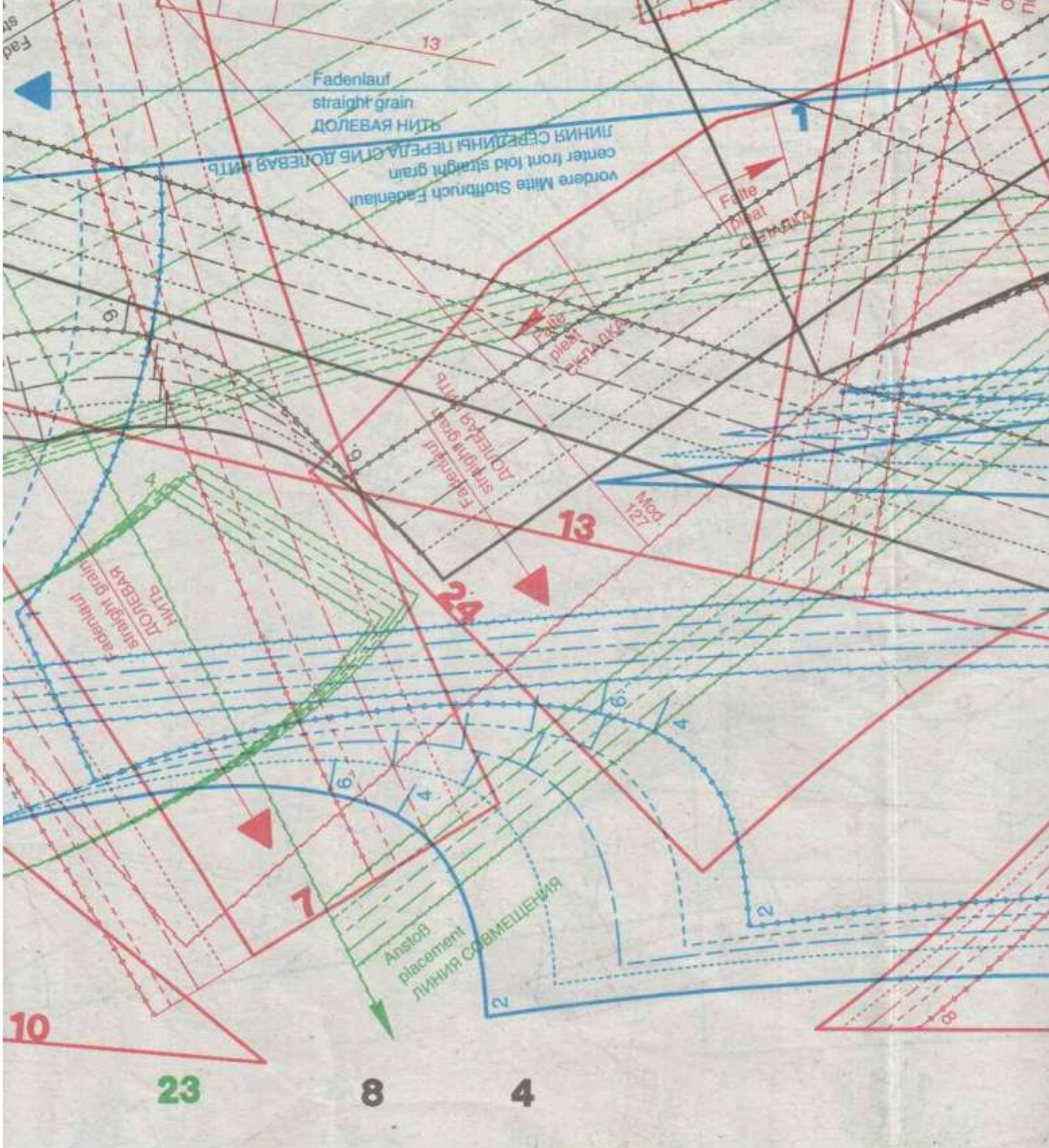
Suchnummer
Reference number
НОМЕРА ДЕТАЛЕЙ ВЫКРОЕК

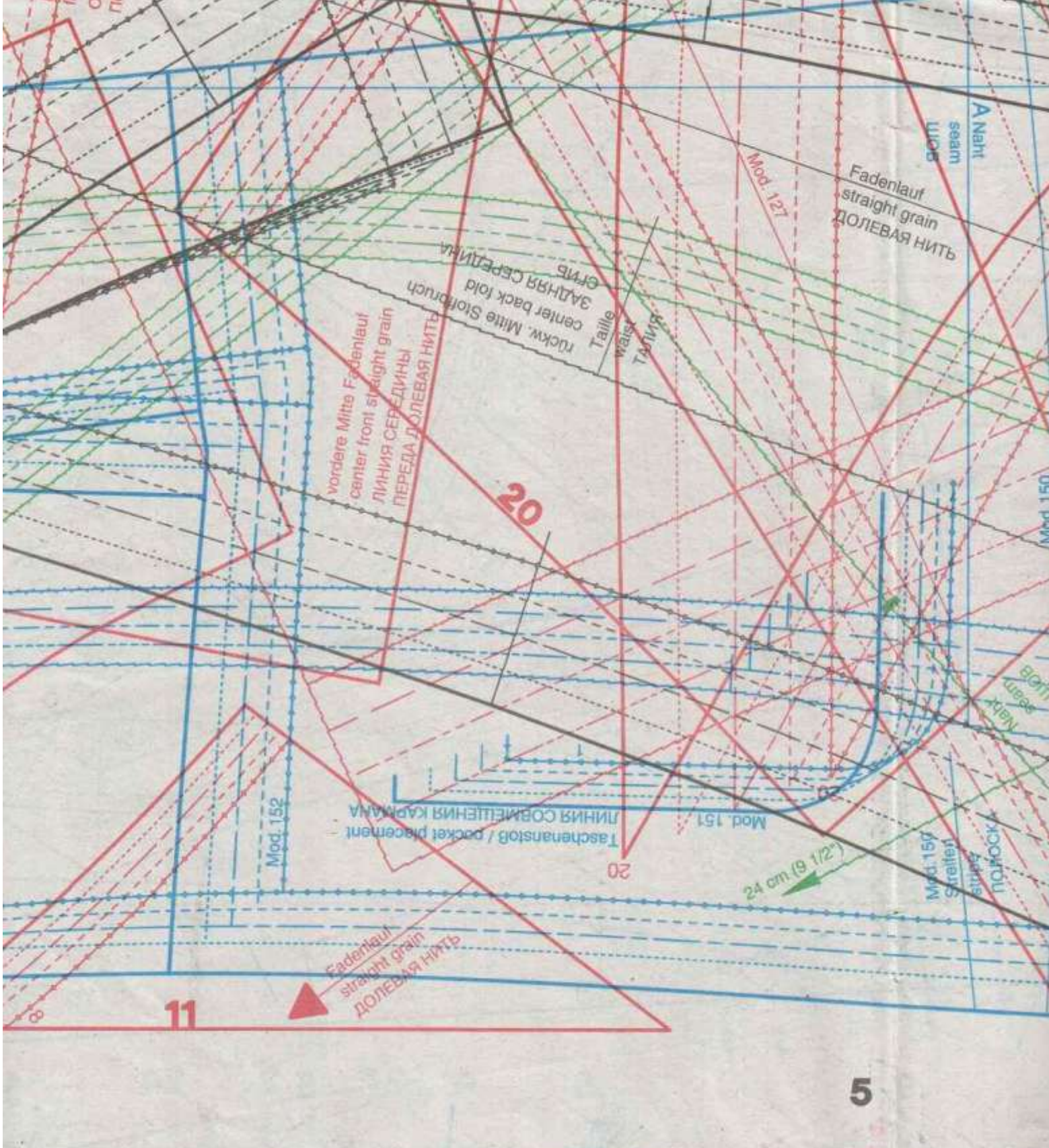
3

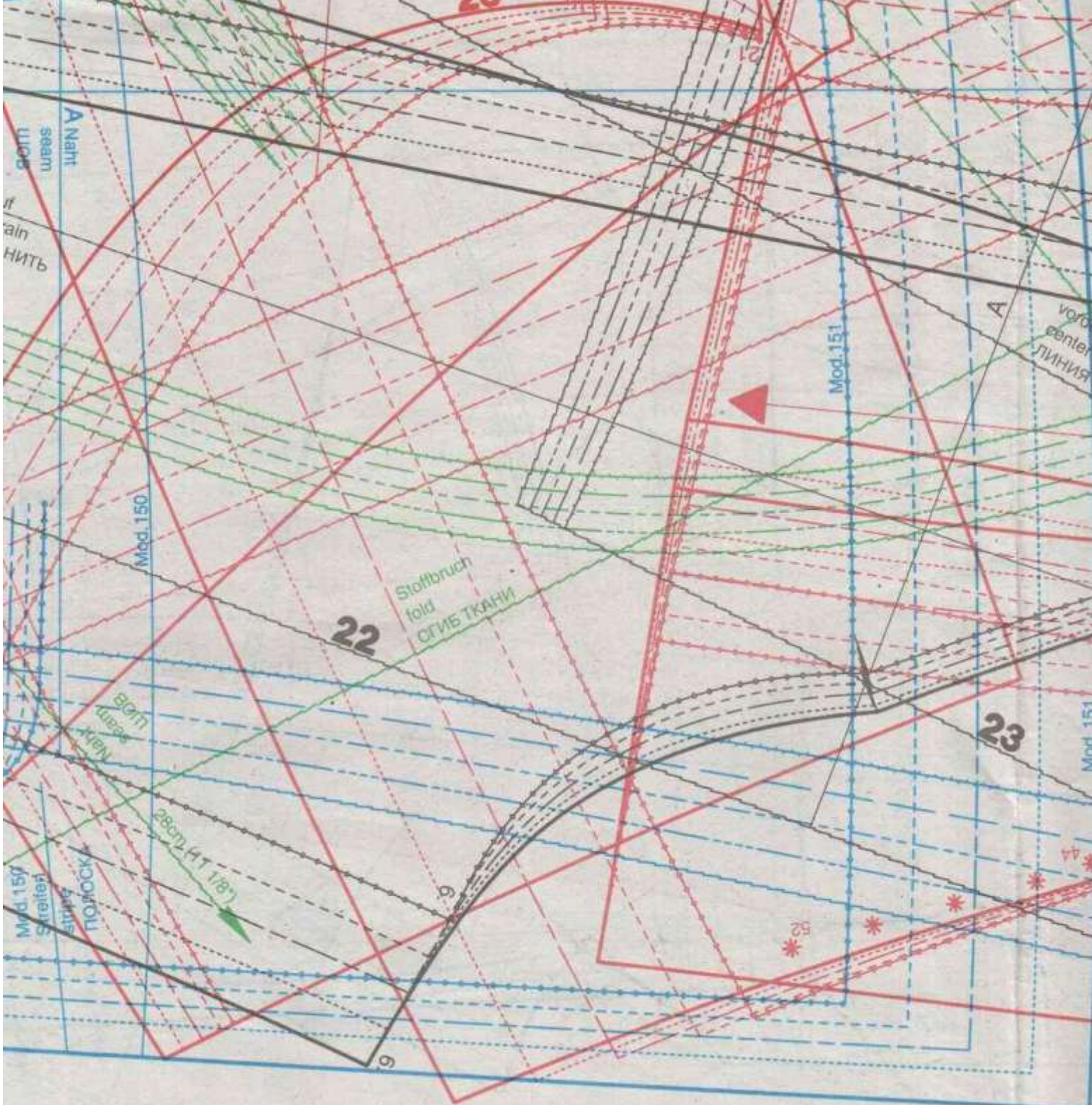
24

10









22 21 22 2 25 23

